

180

Parts catalog

1TS238/93





STEYR-DIESEL-TRAKTOR

26 PS, TYP 180

TEILEVERZEICHNIS

1TS238/93

STEYR · DAIMLER · PUCH AKTIENGESELLSCHAFT



STEYR-DIESEL-TRAKTOR

26 PS, TYP 180

TEILEVERZEICHNIS

ERSATZTEILEBESTELLUNGEN:
WHEN ORDERING PARTS:



STEYR - Landmaschinentechnik
Gesellschaft m.b.H.
Zentral - Ersatzteile - Dienst
Steyrer Straße 32
A - 4300 St. Valentin

für INLAND:



0 74 35 / 500
DW 514



Telex :
019342 stdpni a



Telefax :
0 74 35 / 500 / 87

für EXPORT:
for foreign countries:

74 35 / 500
DW 521 - 526

Telex :
019342 stdpni a

Telefax :
74 35 / 500 / 86

1TS238/93

DA 10060 - 0,02 - 02.97

TS Inhalt und Graphik
- Technisches Schrifttum -
ST. VALENTIN



Inhaltsverzeichnis

	Seite
Tafel I, Motor	
Kurbelgehäuse	8
Tafel II, Kurbelwelle, Pleuelstangen, Kolben, Wasserpumpe, Ventilator	
Kurbelwelle	14
Pleuelstangen und Kolben	15
Zylinderbüchse	15
Ventilator	15
Wasserpumpe	16
Tafel III, Steuerung, Reglergestänge, Ventile, Dekompressor- gestänge	
Steuerung	18
Dekompressorbetätigung	20
Tafel IV, Einspritzpumpe und Kraftstofffilter	22
Tafel V, Elektrische Ausrüstung.	26
Tafel VI	
Kühler, Saug- und Auspuffleitung, Luftfilter	30
Tafel VII, Kupplung, Getriebegehäuse, Schaltung	
Kupplung	34
Getriebe, kompl.	34
Kupplungsfußhebel.	36
Tafel VIII, Getrieberäder und Wellen	38
Tafel IX, Mäh Antrieb, Riemenscheibenantrieb, Zapfenwellen- antrieb	42
Tafel X, Hinterachsgehäuse, Bremsen	48
Tafel XI, Differential, Tellerrad und Triebling, Feststellbremse, Differentialsperre	52
Tafel XII, Lenkung, Fußbremshebel	
Fußbremshebelwerk	56
Tafel XIII, Vorderachse	60
Tafel XIV, Kraftstoffbehälter, Dekompressorwelle, Spannband für Kraftstoffbehälter, Ansaugrohr, Kraftstofffilter	
Schalttafel	64

Tafel XV, Werkzeug

	Seite
Nummerntafel	68
Werkzeugunterbringung	69
Sitz	69
Kühlertasche	69
Seitenwand	70
Motorhaube	70
Spritzwand	70
Kotflügel	71
Fußboden	71
Elektrische Leitungen	71
Anhängerkupplung	72
Reifen und Räder	72
Sammlerkasten	73
Eisenräder - Wunschausführung	73
Ausstattungsbeschläge	73

Tafel I Motor

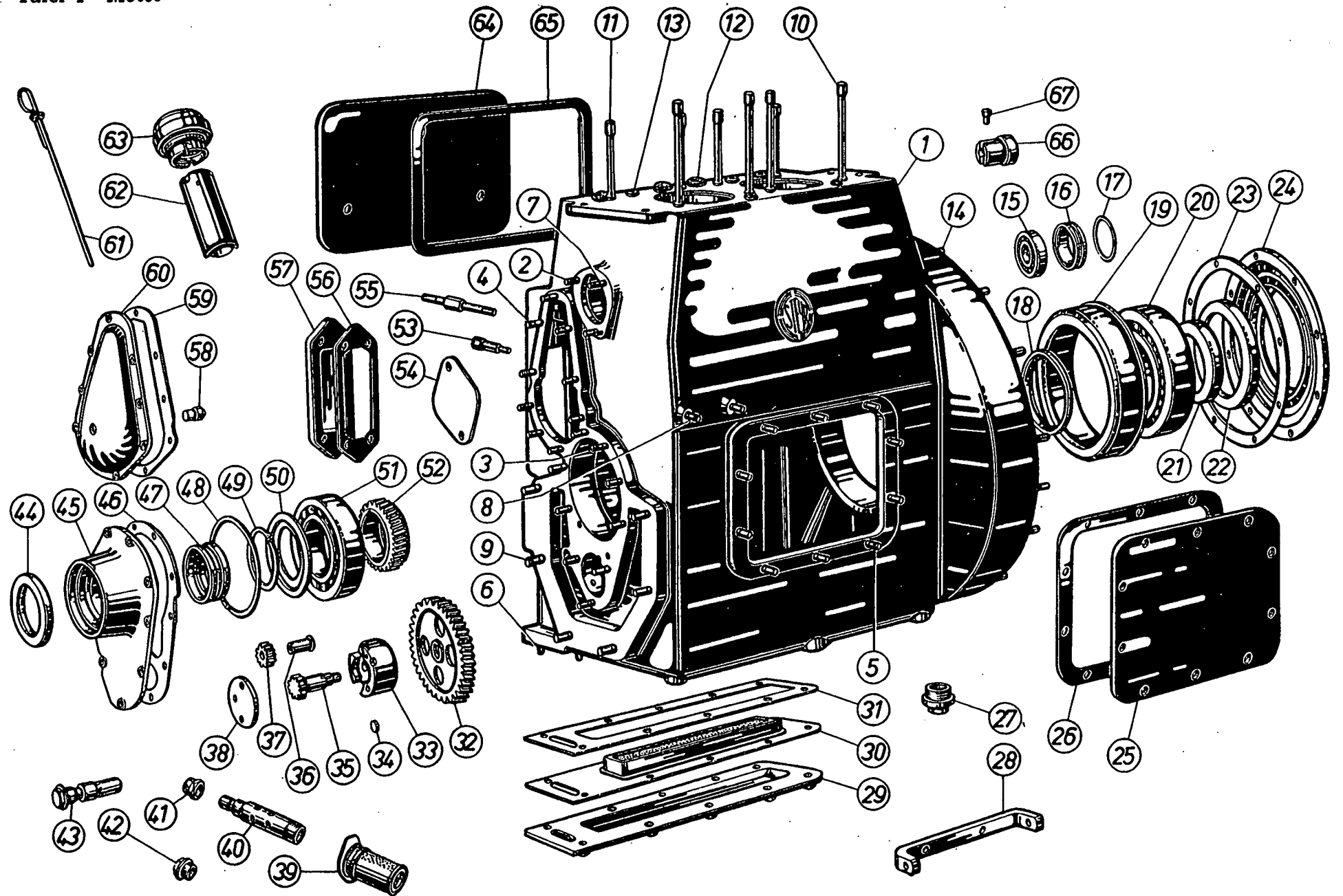


Bild Nr.	Teil Nr.	Benennung	Anzahl	Anmerkung
		Motor		
—	213 10601	Motor, vollst., mit Kupplung, Einspritzpumpen, Einspritzdüsen, Glühkerzen, Fliehkraftregler und -gestänge, Ventilator	1	
		Kurbelgehäuse		
1	213 01611	Kurbelgehäuse, vollst., mit Stiftschrauben, Zylinderstiften, Kernstopfen mit Steck- und Verbindungsrohren	1	
—	M 10×12 DIN 551 5 S	Gewindestift zum Kurbelgehäuse an der Reglerhebeachse	1	
—	6 h 8×16 DIN 7	Zylinderstift zur Einspritzpumpe	2	
—	M 10×100 DIN 939 5 S	Stiftschraube zum Steuerungsdeckel	1	
2	M 10×25 DIN 939 m 8 G	Stiftschraube zum Wasserpumpengehäuse	1	
3	M 10×25 DIN 939 m 8 G	Stiftschraube zum vorderen Deckel	0	
4	213 0126	Stiftschraube zum Reglerdeckel 213 0104	3	gilt bis Fahrzeug Nr. 1800 gilt bis Fahrzeug Nr. 1800 gilt ab Fahrzeug Nr. 1801 gilt ab Fahrzeug Nr. 1801
—	M 10×25 DIN 939 m 8 G	Stiftschraube zum Reglerdeckel 213 0104	6	
—	M 10×40 DIN 939 m 8 G	Stiftschraube zum Reglerdeckel 213 0153	5	
—	M 10×25 DIN 939 m 8 G	Stiftschraube zum Reglerdeckel 213 0153	4	
—	M 10×25 DIN 939 m 8 G	Stiftschraube zum hinteren Deckel	8	
5	M 10×20 DIN 939 m 8 G	Stiftschraube zum seitlichen Deckel	10	
6	M 10×25 DIN 939 m 8 G	Stiftschraube zum unteren Deckel	10	
7	213 0126	Stiftschraube zum Wasserpumpengehäuse und zur Lichtmaschinenpannschraube	2	
8	M 10×25 DIN 939 m 8 G	Stiftschraube zum Bügel für Lichtmaschine	2	
9	M 14×1,5×30 DIN 939 m 8 G	Stiftschraube zur Motoraufhängung	6	
—	M 12×1,5×25 DIN 939 m 8 S	Stiftschraube zum Anlasser oder Blindflansch	2	
10	213 0131	Lange Stiftschraube zum Zylinderkopf, verkupfert	4	
11	213 0132	Kurze Stiftschraube zum Zylinderkopf, verkupfert	4	
—	15 DIN 125 St	Scheibe zur Stiftschraube für Zylinderkopf	8	

Bild Nr.	Teil Nr.	Benennung	Anzahl	Anmerkung
—	213 0154	Mutter zur Stiftschraube für Zylinderkopf	8	
12	213 0136	Verbindungsrohr oben	4	
—	213 0137	Gummiring zum Verbindungsrohr	4	
13	213 0138	Steckrohr	6	
—	213 0156	Gummiring zum Steckrohr	6	
14	M 10×35 DIN 939 m 8 G	Stiftschraube zur Getriebegehäusebefestigung	8	
—	M 10×40 DIN 939 m 8 G	Stiftschraube zum Getriebegehäuse	7	
—	B 10 DIN 127	Federring zur Stiftschraube für Getriebegehäuse	15	
—	M 10 DIN 934 m 6 S	Mutter zur Stiftschraube für Getriebegehäuse	15	
15	6305 DIN 615	Ring-Rillennager zur Nockenwelle	2	
16	213 0503	Distanzhülse zur Nockenwelle	1	
17	180 4149	Gummiring zur Distanzhülse	1	
18	213 0205	Distanzring zum Zylinderrollenlager hinten auf der Kurbelwelle	1	
19	213 0207	Lagerbüchse zum Zylinderrollenlager hinten	1	
20	NUPM 100 DIN 5412 C 3	Zylinderrollenlager hinten zur Kurbelwelle	1	
21	213 0221	Gewindering zur Kurbelwelle	1	gilt bis Fahrzeug Nr. 2250
—	213 0208	Gewindering zur Kurbelwelle	1	gilt ab Fahrzeug Nr. 2251
22	A 135×160×15 DIN 6503	Simmerring zum hinteren Deckel	1	gilt bis Fahrzeug Nr. 2250
—	A 130×160×15 DIN 6503	Simmerring zum hinteren Deckel	1	gilt ab Fahrzeug Nr. 2251
23	213 0108	Dichtung zum hinteren Deckel, Papier	1	
24	213 01607	Hinterer Deckel, vollst., mit Simmerring	1	gilt bis Fahrzeug Nr. 2250
—	213 01608	Hinterer Deckel, vollst., mit Simmerring	1	gilt ab Fahrzeug Nr. 2251
—	B 10 DIN 127	Federring zum hinteren Deckel	8	
—	M 10 DIN 934 m 6 S	Mutter zum hinteren Deckel	8	
25	213 0109	Seitlicher Deckel zum Kurbelgehäuse	1	
26	213 0110	Dichtung zum seitlichen Deckel, Klingerit 2 mm	1	
—	B 10 DIN 127	Federring zur Stiftschraube für seitlichen Deckel	10	
—	M 10 DIN 934 m 6 S	Mutter zur Stiftschraube für seitlichen Deckel	10	
27	213 0135	Verschraubung zum Ölablaß	1	

Tafel I Motor

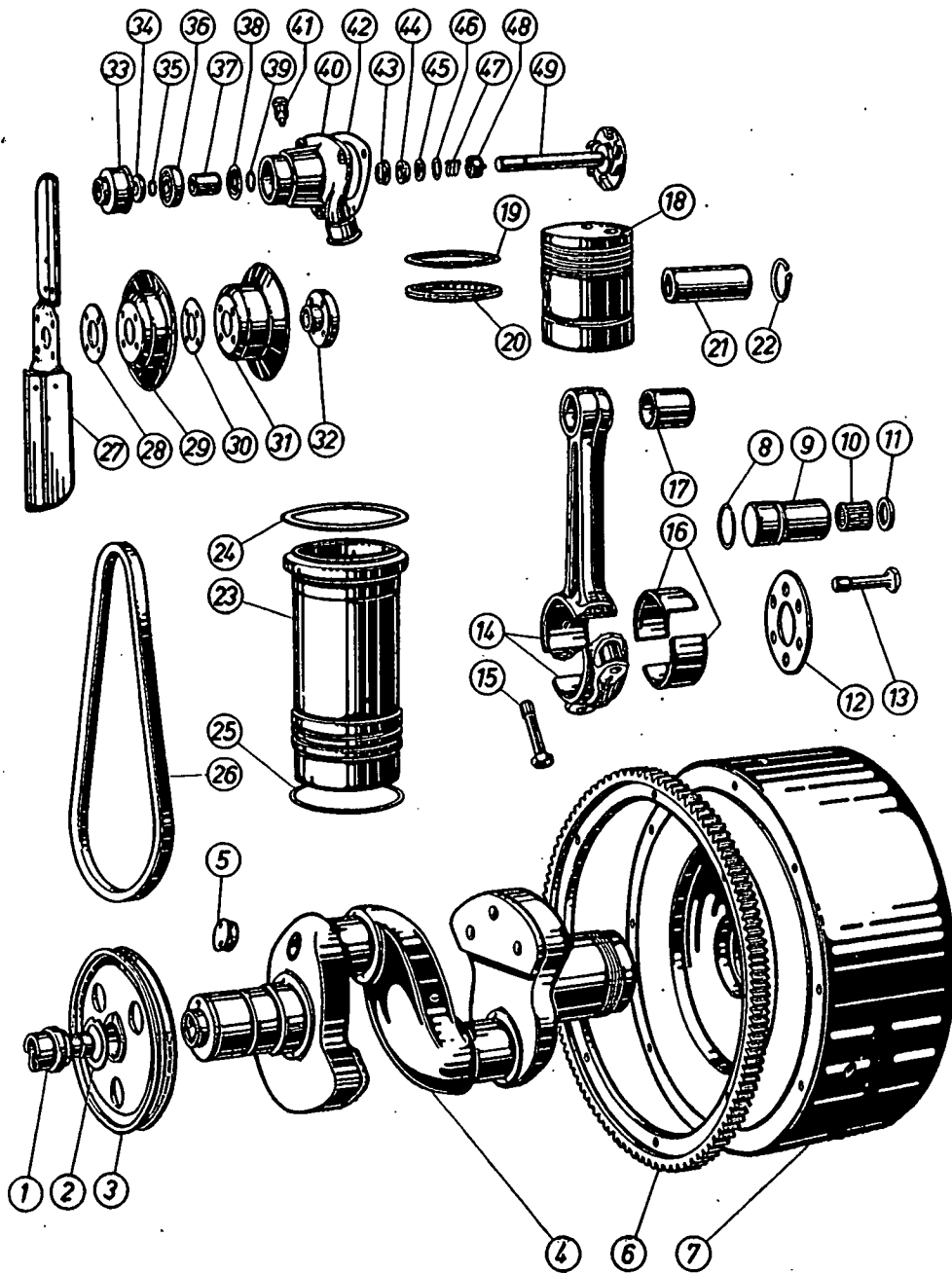
Bild Nr.	Teil Nr.	Benennung	Anzahl	Anmerkung
—	A 38×44 DIN 7603	Dichtring zur Verschraubung für Ölablaß	1	
28	213 0902	Bügel zum Lichtmaschinenträger	1	gilt bis Fahrzeug Nr. 1375 gilt ab Fahrzeug Nr. 1376
—	213 0923	Bügel zum Lichtmaschinenträger	1	
—	B 14 DIN 127	Federring zur Stiftschraube für Zylinderkopf	8	
—	B 10 DIN 127	Federring zum Bügel	2	
—	M10 DIN 934 m 6 S	Mutter zum Bügel	2	
20	213 0113	Unterer Deckel zum Kurbelgehäuse	1	
30	213 0142	Ölsieb, vollst., zum unteren Deckel	1	
31	213 0114	Dichtung zum unteren Deckel, Klingerit 1 mm	2	
—	B 10 DIN 127	Federring zum unteren Deckel	10	
—	M10 DIN 934 m 6 S	Mutter zum unteren Deckel	10	
—	213 07002	Ölpumpe, vollst.	1	
32	213 0706	Zahnrad zum Ölpumpenantrieb	1	
33	213 0701	Ölpumpengehäuse	1	
34	213 0719	Scheibe zum Ölpumpengehäuse	1	
35	213 0724	Antriebswelle zur Ölpumpe	1	
—	A 5×3×12 DIN 6885	Paßfeder zur Antriebswelle für Ölpumpe	1	
—	10,5 DIN 125	Scheibe zur Antriebswelle für Ölpumpe	1	
—	M 10 DIN 937 6 S	Kronenmutter zur Antriebswelle	1	
—	2×25 DIN 94	Splint zur Kronenmutter für Antriebswelle	1	
36	213 0704	Achse zum Ölpumpenzahnrad	1	
37	213 0705	Ölpumpenzahnrad	1	
38	213 0723	Deckel zur Ölpumpe	1	
—	AM 6×15 DIN 87 8 G	Senkschraube zum Deckel für Ölpumpe	3	
39	213 0707	Ölfilter, vollst.	1	gilt bis Fahrzeug Nr. 3000
—	213 0725	Ölfilter, vollst.	1	gilt ab Fahrzeug Nr. 3001
—	A 45×52 DIN 7603	Dichtring zum Ölfilter 213 0707	1	
—	270 0 17 12	Dichtring zum Ölfilter 213 0725	1	
40	213 07601	Überdruckventil, vollst., mit Feder und Kugel für 213 0707	1	gilt bis Fahrzeug Nr. 3000
41	AM 14×1,5 DIN 7605	Verschlußmutter zum Überdruckventil für 213 0707	1	gilt bis Fahrzeug Nr. 3000
—	A 14×20 DIN 7603	Dichtring zur Verschlußmutter für Überdruckventil 213 0707	1	gilt bis Fahrzeug Nr. 3000
42	AM 22×1,5 DIN 7604	Verschlußschraube zum Ölfilteranschluß	1	
—	A 22×27 DIN 7603	Dichtring zur Verschlußschraube für Ölfilteranschluß	1	

Tafel I Motor

Bild Nr.	Teil Nr.	Benennung	Anzahl	Anmerkung
43	213 07603	Sicherheitsventil, vollst., mit Feder und Kugel	1	
—	A 22×27 DIN 7603	Dichtring zum Sicherheitsventil, Weichkupfer	1	
44	A 75×100×13 DIN 6503	Simmerring zum vorderen Deckel	1	
45	213 01602	Vorderer Deckel, vollst., mit Simmerring und Büchse	1	
—	B 10 DIN 127	Federring zum vorderen Deckel	9	
—	M10 DIN 934 m 6 S	Mutter zum vorderen Deckel	9	
46	213 0106	Dichtung zum vorderen Deckel, Papier	1	
47	213 0103	Büchse zum vorderen Deckel mit Weißmetall	1	
48	213 0219	Distanzring zum vorderen Zylinderrollenlager	1	
49	213 0233	Sicherungsring zur Kurbelwelle	1	
50	213 0220	Spritzblech zum vorderen Zylinderrollenlager	1	
51	N JM 70 DIN 5412 C 3	Vorderes Zylinderrollenlager zur Kurbelwelle	1	
52	213 0213	Schrägrad zur Kurbelwelle	1	
53	213 0528	Führungsstift zum Rollenstößel	2	
54	213 0117	Blindflansch zum Anlasser	1	
—	B 12 DIN 127	Federring zur Stiftschraube für Blindflansch	2	
—	M 12×1,5 DIN 934 m 6 S	Mutter zur Stiftschraube für Blindflansch	2	
55	213 0147	Schraube zur Einspritzpumpe und Steuerungsdeckel	2	
—	M 10×55 DIN 931 m 8 G	Sechskantschraube zur Einspritzpumpe	2	
—	B 10 DIN 127	Federring zur Schraube für Einspritzpumpe	4	
56	213 0149	Dichtung zum Verdichterdeckel, Papier	1	
57	213 0148	Verdichterdeckel	1	
—	B 10 DIN 127	Federring zum Verdichterdeckel	4	
—	M 10×25 DIN 933 m 8 G	Sechskantschraube zum Verdichterdeckel	4	
58	213 01604	Federkapsel, vollst., mit Feder und Kugel zum Reglerdeckel	1	gilt bis Fahrzeug Nr. 3000
59	213 0105	Dichtung zum Reglerdeckel, Papier	1	
60	213 0153	Reglerdeckel	1	
—	213 05122	Stellschraube für Reglerdeckel	1	
—	213 05123	Mutter zur Stellschraube	1	
—	B 10 DIN 127	Federring zur Stiftschraube für Reglerdeckel	9	

Tafel I Mo

Bild Nr.	Teil Nr.	Benennung	Anzahl	Anmerkung
—	M10 DIN934 m0S	Mutter zur Stiftschraube für Reglerdeckel	9	
61	213 01603	Ölmeßstab, vollst., mit Dichtungsscheibe	1	
—	270 0 12 35	Dichtungsscheibe zum Ölmeßstab	1	
62	213 0119	Öleinfüllstutzen, vollst.	1	
63	270 0 21 41	EntlüftungsfILTER, vollst., mit Filtereinlage und Druckfeder zum Öleinfüllstutzen	1	
64	213 0151	Steuerungsdeckel	1	
65	213 0125	Dichtung zum Steuerungsdeckel	1	
—	10,5 DIN 125	Scheibe zum Steuerungsdeckel	3	
—	M10 DIN934 m0S	Mutter zum Steuerungsdeckel	3	
66	213 0500	Einstellhülse zur Reglerstange	1	
67	213 0500	Gewindestift zur Einstellhülse für Reglerstange	1	



Tafel II Kurbelwelle - Pleuelstangen - Kolben - Wasserpumpe - Ventilator

Bild Nr.	Teil Nr.	Benennung	Anzahl	Anmerkung
Kurbelwelle				
1	213 0202	Andrehklaue	1	gilt bis Fahrzeug Nr. 2020 gilt ab Fahrzeug Nr. 2021
—	213 0234	Andrehklaue	1	
2	213 0203	Sicherungsscheibe	1	
—	213 0228	Beilagscheibe zur Andrehklaue	1	
3	213 0204	Riemenscheibe	1	
—	8 m 6×24 DIN 7	Zylinderstift zur Riemenscheibe	1	
—	213 0219	Distanzring zum vorderen Rollenlager	1	
—	213 0220	Spritzblech zum vorderen Rollenlager	1	
—	213 0233	Seegerring zu Kurbelwelle	1	
—	NJM 70 DIN 5412 C 3	Zylinderrollenlager zur Kurbelwelle	1	
—	A 8×5×20 DIN 6885	Paßfeder zur Kurbelwelle	2	
—	213 0213	Schrägrad zur Kurbelwelle	1	
4	213 02002	Kurbelwelle mit Gewindepropfen und Zylinderstift	1	
5	213 0222	Gewindepropfen zur Kurbelwelle	2	
—	213 0205	Distanzhülse	1	
—	213 0207	Lagerbüchse zum Zylinderrollenlager	1	
—	NUPM 100 DIN 5412	Zylinderrollenlager zur Kurbelwelle	1	
—	213 0221	Gewinding zur Kurbelwelle	1	gilt bis Fahrzeug Nr. 2250 gilt ab Fahrzeug Nr. 2251
—	213 0208	Gewinding zur Kurbelwelle	1	
6	213 0216	Anlasserzahnkranz	1	
—	B 8 DIN 127	Federring zum Anlasserzahnkranz	8	
—	M 8×25 DIN 931	Sechskantschraube zum Anlasserzahnkranz	8	
—	8 m 6×10 DIN 7	Zylinderstift zum Schwungrad	1	
7	213 0210	Schwungrad	1	
8	45 DIN 0045	Sprengring zur Lagerbüchse	1	
9	213 0214	Lagerbüchse	1	
10	20×30×30 DIN 5407	Walzenzahnkranz	1	
11	213 0220	Abschlußbüchse, vollst., zum Schwungrad	1	
12	213 0211	Beilagblech	1	
13	213 0304	Schraube zur Schwungradbefestigung	6	

Tafel I Kurbelwelle - Pleuelstangen - Kolben - Wasserpumpe - Ventilator

Bild Nr.	Teil Nr.	Benennung	Anzahl	Anmerkung
Pleuelstangen und Kolben				
14	213 03603	Pleuelstange samt Deckel, Büchse, Schrauben, jedoch ohne Lagerschalen	2	
15	213 0304	Schraube zur Pleuelstange	4	
—	5 m 6×8 DIN 7	Zylinderstift zum unteren Deckel der Pleuelstange	2	
—	213 0321	Zylinderstift zur Pleuelstange	4	
10	213 03604	Lagerschalenpaar zur Pleuelstange	2	
—	213 03114/115	Lagerschalenpaar zur Pleuelstange Stufe I	2	
—	213 03214/215	Lagerschalenpaar zur Pleuelstange Stufe II	2	
—	213 03314/315	Lagerschalenpaar zur Pleuelstange Stufe III	2	
17	213 0308	Büchse zur Pleuelstange	2	
18	213 0320	Kolben, einbaufertig 110 Ø	2	
—	213 0322	Kolben für Reparatur mit Übermaß 110,5 Ø mit Ringen	2	Übermaß gl. 213 03602
—	213 0323	Kolben für Reparatur 111 Ø		
19	A 110×3 DIN 73102	Verdichtungsring zum Kolben	8	
20	A 110×6 DIN 73104	Ölabstreifschlitzring	4	
21	213 0302	Kolbenbolzen	2	
22	40×1,75 DIN 472	Seegerring	4	
Zylinderbüchse				
—	213 03601	Zylinderbüchse samt eingepaßtem Kolben und Ringe 110 Ø	2	
—	213 03602	Zylinderbüchse samt eingepaßtem Kolben und Ringe 110,5 Ø	2	Übermaß für Austausch
—	213 03605	Zylinderbüchse mit Kolben 111 Ø		
23	213 0401	Zylinderbüchsen	2	
24	213 0418	Dichtung zur Zylinderbüchse 1,2 mm	Bedarf	
24	213 0436	Dichtung zur Zylinderbüchse 0,8 mm	Bedarf	
25	213 0417	Dichtring zur Zylinderbüchse	4	
26	17×1180 DIN 2215	Keilriemen	1	
—	17×1000 DIN 2215	Keilriemen (Kurz, bei Betrieb ohne Lichtmaschine)	1	
Ventilator				
27	213 0614	Ventilator, vollst.	2	
28	213 0620	Beilagscheibe zum Ventilator	1	
29	213 0617	Riemenscheibenhälfte	1	
30	213 0619	Beilagscheibe zur Riemenscheibe	6	
31	213 0618	Riemenscheibenhälfte	1	

Tafel II Kurbelwelle - Pleuelstangen - Kolben - Wasserpumpe - Ventilator

Bild Nr.	Teil Nr.	Benennung	Anzahl	Anmerkung
32	213 0616	Nabe zur Riemenscheibe	1	
—	6 m 6×20 DIN 7	Zylinderstift zur Riemenscheibennabe	1	
—	M 10×35 DIN 931	Sechskantschraube zur Ventilatorbefestigung	4	
—	B 10 DIN 127	Federring zur Ventilatorbefestigung	1	
Wasserpumpe				
—	213 06602	Wasserpumpe, vollst., ohne Ventilator	1	
33	213 0611	Deckel zum Wasserpumpengehäuse	1	
34	213 0607	Filzdichtung samt Mantel und Kappe, vollst.	1	
35	15×1 DIN 471	Sicherungsring zur Wasserpumpenwelle	1	
36	6302 DIN 625 C 3	Rillennager zur Wasserpumpe	2	
37	213 0606	Abstandhülse zur Wasserpumpe	1	
38	213 0625	Teller zur Wasserpumpe	1	
39	213 0139	Gummiring zur Wasserpumpe	1	
40	213 0631	Wasserpumpengehäuse	1	
41	270 0 06 125	Stauferbüchse zur Wasserpumpe	1	
42	213 0615	Dichtung zur Wasserpumpe	1	
43	213 0624	Büchse zum Wasserpumpengehäuse	1	
44	213 0626	Schleifring zum Wasserpumpengehäuse	1	
45	213 0628	Dichtring zur Wasserpumpe	1	
46	213 0629	Scheibe zur Wasserpumpendichtung	1	
47	213 0634	Feder zur Wasserpumpendichtung	1	
48	213 0627	Mitnehmer zur Wasserpumpe	1	
40	213 06601	Wasserpumpenrad mit Wasserpumpenwelle	1	

Tafel III Steuerung — Reglergestänge — Ventile — Dekompressorgestänge

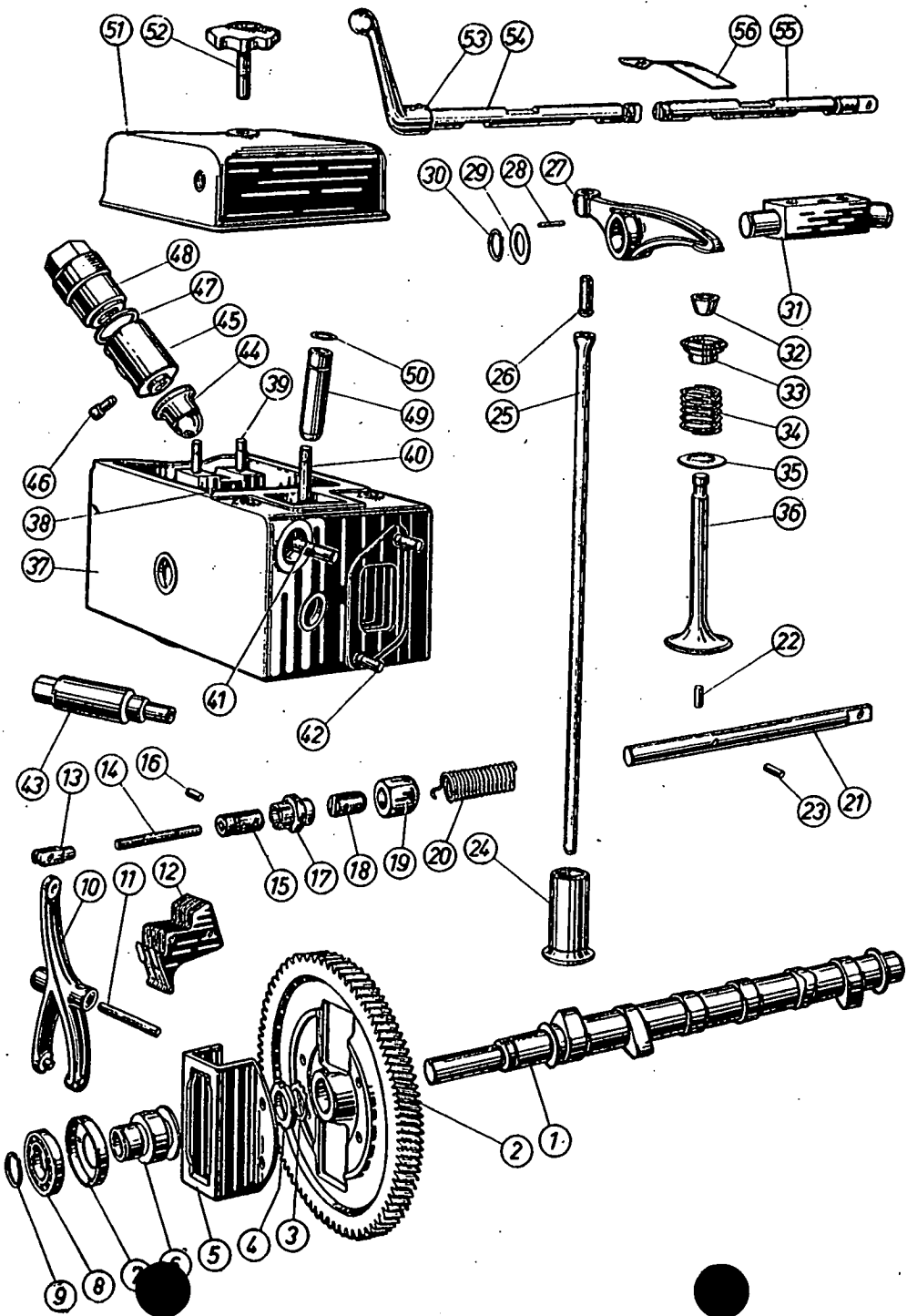


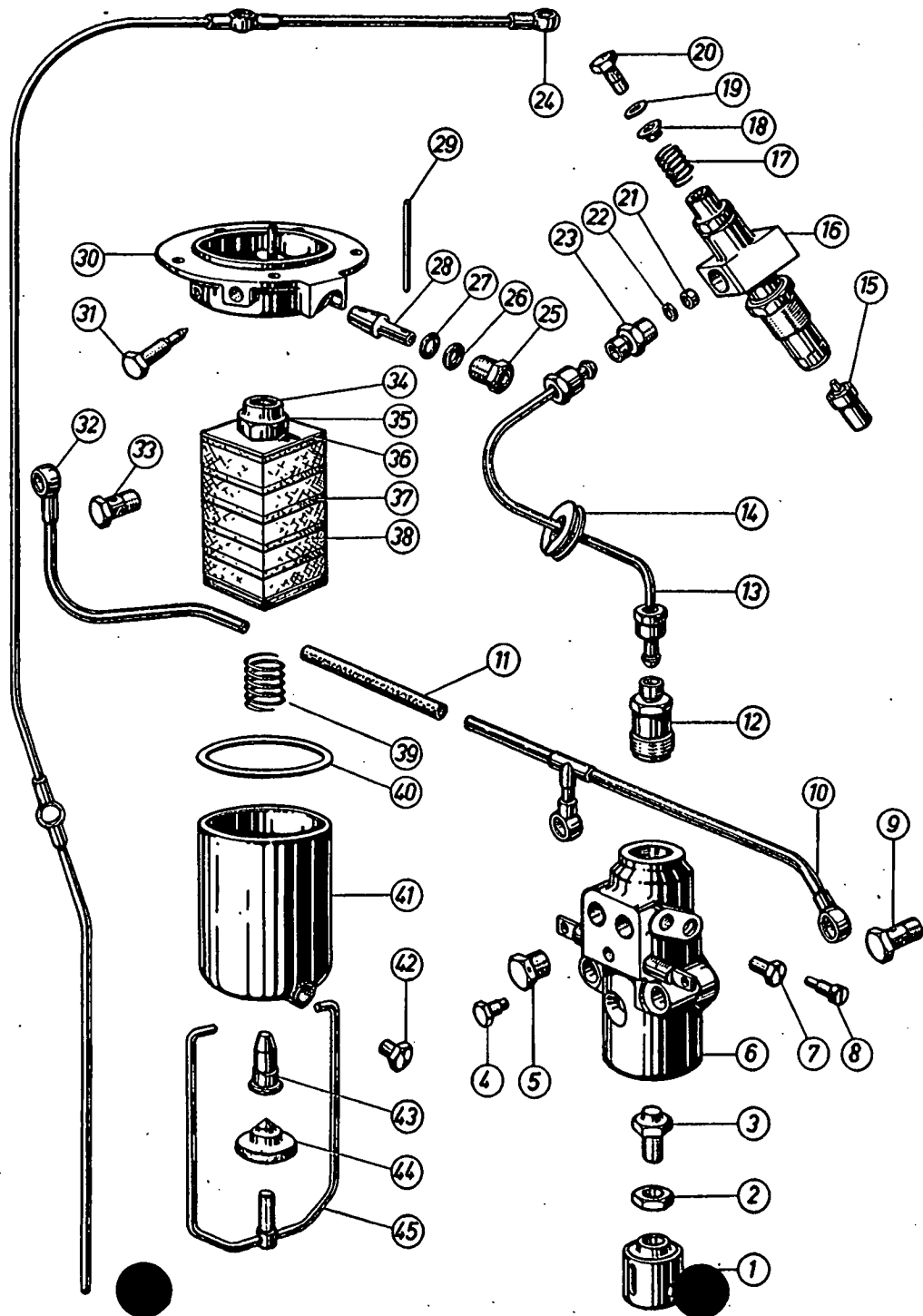
Bild Nr.	Teil Nr.	Benennung	Anzahl	Anmerkung
		Steuerung		
—	213 0503	Distanzhülse zur Nockenwelle	1	
—	180 4140	Gummiring zur Distanzhülse	1	
—	6305 DIN 625	Ringgrillenlager zur Nockenwelle	1	
1	213 05109	Nockenwelle	1	gilt bis Fahrzeug Nr. 4000
—	213 05121	Nockenwelle	1	gilt ab Fahrzeug Nr. 4001
—	A 6×4×20	Paßfeder zur Nockenwelle	1	gilt bis Fahrzeug Nr. 4000
—	A 6×4×36 DIN 6885	Paßfeder zur Nockenwelle	1	gilt ab Fahrzeug Nr. 4001
—	213 05126 DIN 6885	Paßfeder zur Nockenwelle	1	gilt bis Fahrzeug Nr. 4001
2	213 0512	Nockenwellenrad	1	gilt ab Fahrzeug Nr. 4000
—	213 05125	Nockenwellenrad	1	gilt bis Fahrzeug Nr. 4001
3	24 Kr 952	Sicherungsblech zum Nockenwellenrad	1	
4	M 24×1,5 Kr 852	Nutmutter zum Nockenwellenrad	1	gilt bis Fahrzeug Nr. 4000
—	M 22×1,5 Kr 852	Nutmutter	1	gilt ab Fahrzeug Nr. 4001
5	213 0513	Reglerplatte	1	
—	B 10 DIN 127	Federring zum Nockenwellenrad	4	
—	M 10×15 DIN 933	Sechskantschraube zum Nockenwellenrad	4	
6	213 0507	Schaltmuffe mit angepreßten Bolzen	1	gilt bis Fahrzeug Nr. 4000
—	313 05120	Reglermuffe	1	gilt ab Fahrzeug Nr. 4001
—	13 05118	Drucklager zur Reglermuffe	1	gilt ab Fahrzeug Nr. 4001
7	213 0524	Haltering zum Kugellager	1	gilt bis Fahrzeug Nr. 4000
—	213 0590	Scheibe zum Haltering	1	gilt bis Fahrzeug Nr. 4000
8	16005 DIN 625	Ringgrillenlager	1	
9	25×1,2 DIN 471	Sicherungsring zur Reglermuffe	1	
10	213 0506	Reglerhebel, vollst.	1	
11	213 0521	Welle zum Reglerhebel	1	
—	M 10×12 DIN 551	Gewindestift zum Kurbelgehäuse an der Reglerhebelachse	1	
12	213 0572	Reglergewicht, vollst.	1	
13	C 6×12 DIN Kr 1752	Gabelkopf zum Reglerhebel	1	
—	1,5×10DIN 04	Splint zum Gabelkopf für Reglerhebel	1	
—	0,4 DIN 125	Scheibe zum Gabelkopf für Reglerhebel	1	
—	6 h 11×18×14,5 DIN 1434	Bolzen zum Gabelkopf für Reglerhebel	1	
14	213 0570	Zugstange zum Reglerhebel	1	
—	M 6 DIN 034	Sechskantmutter für Zugstange für Reglerhebel	1	

Tafel II Steuerung — Reglergestänge — Ventile — Dekompressor-
gestänge

Bild Nr.	Teil Nr.	Benennung	Anzahl	Anmerkung
15	213 0575	Gabelkopf zur Einspritzpumpe	2	
16	213 0587	Bolzen für Gabelkopf zur Einspritzpumpe	2	
17	213 0577	Einstellmutter zur Einspritzpumpe	2	
—	3×25 DIN 94	Splint zur Einstellmutter	2	
18	213 0576	Gabelkopf zur Einspritzpumpe	1	
19	213 0578	Spannmutter zur Einspritzpumpe	1	
—	M10×1 5 DIN 936	Flache Sechskantmutter zur Spannmutter für Einspritzpumpe	1	
20	213 0581	Reglerzugfeder zur Einspritzpumpe	1	
21	213 0580	Verstellstange zur Einspritzpumpe	1	
22	5 h 8×20 DIN 7	Zylinderstift zur Verstellstange zur Einspritzpumpe	1	
23	5 m 6×28 DIN 7	Zylinderstift zur Verstellstange zur Einspritzpumpe	1	
—	213 0506	Einstellhülse zur Reglerstange	1	
—	213 0509	Gewindestift zur Einstellhülse	1	
24	213 05601	Ventilstößel mit Einsatzstück	4	
25	213 0529	Stoßstange	4	
26	213 0530	Ventileinstellschraube	4	
27	213 0518	Kipphebel	4	
28	3×10,8 DIN 617	Nadel zum Kipphebel	92	
29	213 0531	Scheibe zum Kipphebel	4	
30	10×1,2 DIN 471	Sicherungsring zum Kipphebel	4	
—	B 10 DIN 127	Federring zur Kipphebelachse	4	
—	M 10 DIN 934	Sechskantmutter zur Kipphebelachse	4	
31	213 0525	Kipphebelachse	2	
—	213 0528	Führungsstift zur Kipphebelachse	2	
32	213 0543	Ventilkegelstück	8	
33	213 0542	Ventilfederteller	4	
34	213 0594	Ventilfeder	4	
35	213 05112	Federunterlage	4	
36	213 0539	Auslaßventil	2	
—	213 0640	Einlaßventil	2	
37	213 04601	Zylinderkopf mit Ventilführungshülse und Paßstiften	2	
38	4 m 6×8 DIN 7	Paßstift zum Zylinderkopfdeckel	4	
39	M 10×40 DIN 930	Stiftschrauben für Kipphebelachse	4	
40	M 10×145 DIN 930	Stiftschrauben zum Einlaßkanal	2	
—	A 10×16 DIN 7603	Dichtring zum Wasserablauf	2	
—	M 10 DIN 1587	Hutmutter zum Wasserablauf	2	
41	M 10×70 DIN 930	Stiftschraube zum Wasserkanal	2	
42	M 10×30 DIN 930	Stiftschrauben zum Auslaßkanal	4	
43	213 0402	Glimmstifthalter	2	entfällt bei Verwendung von Glühkerzen
—	A 18×24 DIN 7603	Dichtung zum Glimmstifthalter	2	
44	213 0426	Brenner	2	
45	213 0427	Vorkammer	2	
46	213 0430	Gewindestift	2	
47	213 0428	Dichtring zur Gewindebüchse	2	
48	213 0420	Gewindebüchse	2	

Tafel III Steuerung — Reglergestänge — Ventile — Dekompressor-
gestänge

Bild Nr.	Teil Nr.	Benennung	Anzahl	Anmerkung
49	213 0416	Ventilführungshülse für Auslaß	2	
—	213 0419	Ventilführungshülse für Einlaß	2	
50	213 0412	Sprengring zur Ventilführungshülse	4	
51	213 0431	Zylinderkopfdeckel	2	
52	213 0128	Handschraube, vollst., zum Zylinderkopfdeckel	2	
—	A 10×16 DIN 7603	Dichtring zur Handschraube	Bedarf	
—	10,5 DIN 125	Scheibe zur Handschraube	2	
—	3×22 DIN 94	Splint zur Handschraube	2	
Dekompressorbetätigung				
53	213 0433	Hebel zur Dekompressorbetätigung	1	
—	6 m 6×20 DIN 7	Zylinderstift zum Hebel	1	
54	213 0408	Vordere Dekompressorwelle	1	
55	213 0409	Hintere Dekompressorwelle	1	
56	213 0410	Feder zur Dekompressorwelle	2	
—	M 5×10 DIN 417	Gewindestift mit Zapfen	2	



Tafel IV Einspritzpumpe und Kraftstofffilter

Bild Nr.	Teil Nr.	Benennung	Anzahl	Anmerkung
1	213 0550	Rollenstößel, dargestellt mit;	2	getr. lieferbar
—	213 0806	Stütze zum Rollenstößel	2	
2	213 0808	Gegenmutter zur Stellschraube	2	
3	213 0806	Stellschraube zum Rollenstößel	2	
4	213 08701	Fixierschraube zur Reglerstange	2	
5	213 08702	Verschlussschraube zur Kraftstoffleitung	2	
6	213 08601	Einspritzpumpe mit Gabelkopf, vollst.	2	
—	213 0575	Gabelkopf mit Linksgewinde zur Einspritzpumpe	2	
—	213 0577	Einstellmutter zur Einspritzpumpe	2	
—	213 0587	Bolzen zu den Gabelköpfen zur Einspritzpumpe	2	
—	3 × 25 DIN 94	Splint zur Einstellmutter für Einspritzpumpe	2	
7	213 08703	Entlüftungsschraube	2	
8	213 08704	Halteschraube	2	
9	213 08712	Hohlschraube	1	
10	213 08102	Vordere Kraftstoffleitung, vollst.	1	
—	213 0875	Muffe zur Kraftstoffleitung	1	
11	180 5599	Verbindungsschlauch zur Kraftstoffleitung	1	
—	180 5521	Schlauchklemme zur Kraftstoffleitung	2	
12	213 08705	Einschraubstück zum Pumpenventil	2	
13	213 0867	Einspritzleitung zum Zylinder I	1	
—	213 0877	Einspritzleitung zum Zylinder II	1	
14	213 0876	Muffe zu den Einspritzleitungen	2	
15	213 0881	Einspritzdüse mit Dichtring	2	
16	213 08107	Düsenhalter, vollst., mit Siebfilter	2	
17	213 08706	Feder zur Einspritzdüse	2	
18	213 08707	Federteller zur Feder für Einspritzdüse	2	
19	213 08108	Druckeinstellscheibe zum Düsenhalter 0,1 mm	Bedarf	
—	213 08109	Druckeinstellscheibe zum Düsenhalter 0,2 mm	Bedarf	
—	213 08110	Druckeinstellscheibe zum Düsenhalter 0,4 mm	Bedarf	
20	213 08708	Hohlschraube für Leckölleitungsanschluß	2	

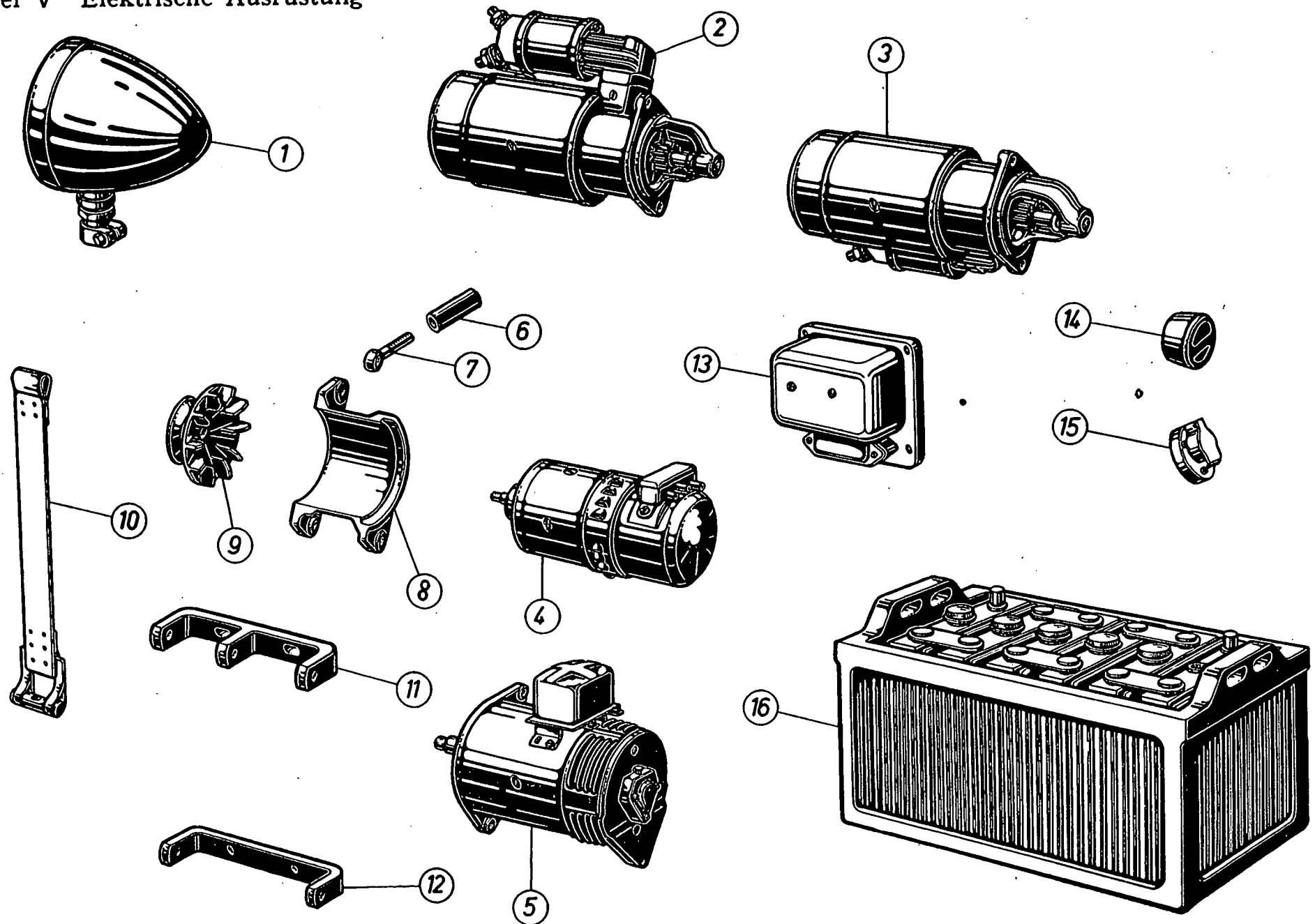
Tafel IV Einspritzpumpe und Kraftstofffilter

Bild Nr.	Teil Nr.	Benennung	Anzahl	Anmerkung
21	213 08700	Einsatzstück für Düsenhalter	2	
22	213 08710	Siebfilter für Düsenhalter	2	
—	180 5535	Filterrohr, vollst., zum Kraftstofffilter	1	
23	213 08711	Anschlußstück für Kraftstoffleitung zum Düsenhalter	1	
24	213 0883	Leckölleitung vollständig	1	gilt bis Fahrzeug Nr. 3700
—	213 08114	Leckölleitung I (von den Düsen zum Kraftstoffbehälter)	1	gilt ab Fahrzeug Nr. 3701
—	213 08115	Leckölleitung II (Ablauf von den Einspritzpumpen)	1	gilt ab Fahrzeug Nr. 3701
—	213 0889	Schelle zur Leckölleitung	1	
—	B 10 DIN 127	Federring zur Schelle	1	
—	M 10×15 DIN 931	Sechskantschraube zur Schelle	1	
—	A 12×16 DIN 7603	Dichtring zur Leckölleitung	1	
—	A 6 DIN 7623	Hohlschraube zur Leckölleitung	1	
—	180 5590	Kraftstofffilter, vollst.	1	
25	180 5587	Verschraubung zum Hahnkegel im Gehäusekopf	1	
26	180 55115	Dichtring zum Hahnkegel für den Kraftstofffilter	1	
27	180 5588	Scheibe zum Hahnkegel für den Kraftstofffilter	1	
28	180 5586	Hahnkegel zum Gehäusekopf	1	
—	M 4×6 DIN 553	Gewindestift mit Spitze zum Kraftstofffilter	1	
29	180 5530	Griff zum Hahnkegel des Kraftstofffilters	1	
30	180 5585	Gehäusekopf zum Kraftstofffilter	1	
—	180 5512	Dichtung zum Flansch für den Kraftstofffilter	1	
—	180 5532	Dichtungstopf zum Kraftstofffilter im Gehäusekopf	1	
—	180 5573	Kurzes Steigrohr zum Gehäusekopf für Reservekraftstoff	1	
31	180 5555	Entlüftungsschraube zum Kraftstofffiltergehäuse	1	
32	180 5596	Rückwärtige Kraftstoffleitung	1	
33	A 8 DIN 7623	Hohlschraube zum Kraftstofffiltergehäuse	1	

Tafel IV Einspritzpumpe und Kraftstofffilter

Bild Nr.	Teil Nr.	Benennung	Anzahl	Anmerkung
—	A 14×18 DIN 7603	Dichtring zur Hohlschraube für Kraftstofffilter	1	
—	180 5540	Filtereinsatz zum Kraftstofffilter	1	
34	180 5544	Filzring zur Spannmutter	1	hierfür wird kompl. Filtereins. 180 5549 geliefert
35	180 5545	Spannmutter zum Filtereinsatz	1	hierfür wird kompl. Filtereins. 180 5540 geliefert
—	180 5539	Filterstrumpf zum Filterrohr für Kraftstofffilter	1	
36	180 5543	Spannplatte zum Filtereinsatz	1	
37	180 5542	Dünne Filzplatte zum Kraftstofffilter	5	
38	180 5541	Dicke Filzplatte zum Kraftstofffilter	5	
39	180 5550	Feder zum Kraftstofffiltereinsatz	1	
40	213 0859	Großer Gummiring zum Kraftstofffiltergehäuse	1	
41	180 5533	Kraftstofffiltergehäuse	1	
42	213 0862	Ablaßschraube zum Kraftstofffilter	1	
—	A 10×14 DIN 7603	Dichtring zur Ablaßschraube für Kraftstofffilter	1	
43	180 5534	Haltestift zum Kraftstofffiltergehäuse	1	
44	180 5594	Kordelmutter zum Halter des Kraftstofffilters	1	
45	180 5548	Haltebügel zum Kraftstofffiltergehäuse	1	
—	180 5546	Gewindebolzen am Haltebügel für Kraftstofffiltergehäuse	1	

Tafel V Elektrische Ausrüstung



Tafel V Elektrische Ausrüstung

Bild Nr.	Teil Nr.	Benennung	Anzahl	Anmerkung
		Scheinwerfer		
1	171 7212	Aufbaulampen mit Aufsteckfuß, Siemens	2	
—		Biluxlampen	2	
—		Glühlampen	2	
—	181 7200	Scheinwerferstütze, rechts	1	
—	181 7207	Scheinwerferstütze, links	1	
—	M10×20DIN001	Sechskantschrauben zu der Scheinwerferstütze	6	
—	B 10 DIN 127	Federring zu der Scheinwerferstütze	6	
—	M 10 DIN 555	Sechskantmutter zu der Scheinwerferstütze	6	
		Elektrische Maschinen		
2	270 0 09 25	Anlasser, Bosch, 9 Zähne	1	gegenseitig austauschbar
—	213 0914	Siemens-Anlasser, 9 Zähne	1	gegenseitig austauschbar
—	170 0 09 20	Anlasser, Marelli, 9 Zähne	1	gegenseitig austauschbar
—	213 0913	Bosch-Anlasser, 9 Zähne	1	gegenseitig austauschbar
—	213 0930	Anlasserschutzkappe	1	
—	B 8 DIN 127	Federring zum Marelli-Anlasser	1	gilt nur bei Verwendung v. 17000929
4	213 0919	Uher-Lichtmaschine	1	gilt ab Fahrzeug Nr. 1376
5	213 0911	Lichtmaschine, vollst., Siemens	1	gilt ab Fahrzeug Nr. 1375
—	213 0932	Lichtmaschine, Siemens	1	
—	270 0 09 105	Lichtmaschine, Bosch	1	gilt bis Fahrzeug Nr. 1375
6	213 0906	Spannmutter	1	
—	BM 10 DIN 439	Flache Sechskantmutter, Rechtsgewinde	1	
—	BM 10 DIN 439	Flache Sechskantmutter, Linksgewinde	1	
7	213 0925	Spannbügel schraube, Rechtsgewinde	1	gilt nur bei Verwendg. v. Lichtmasch. mit Rechtsflansch
—	270 0 09 103	Paßschraube zur Augenschraube	1	

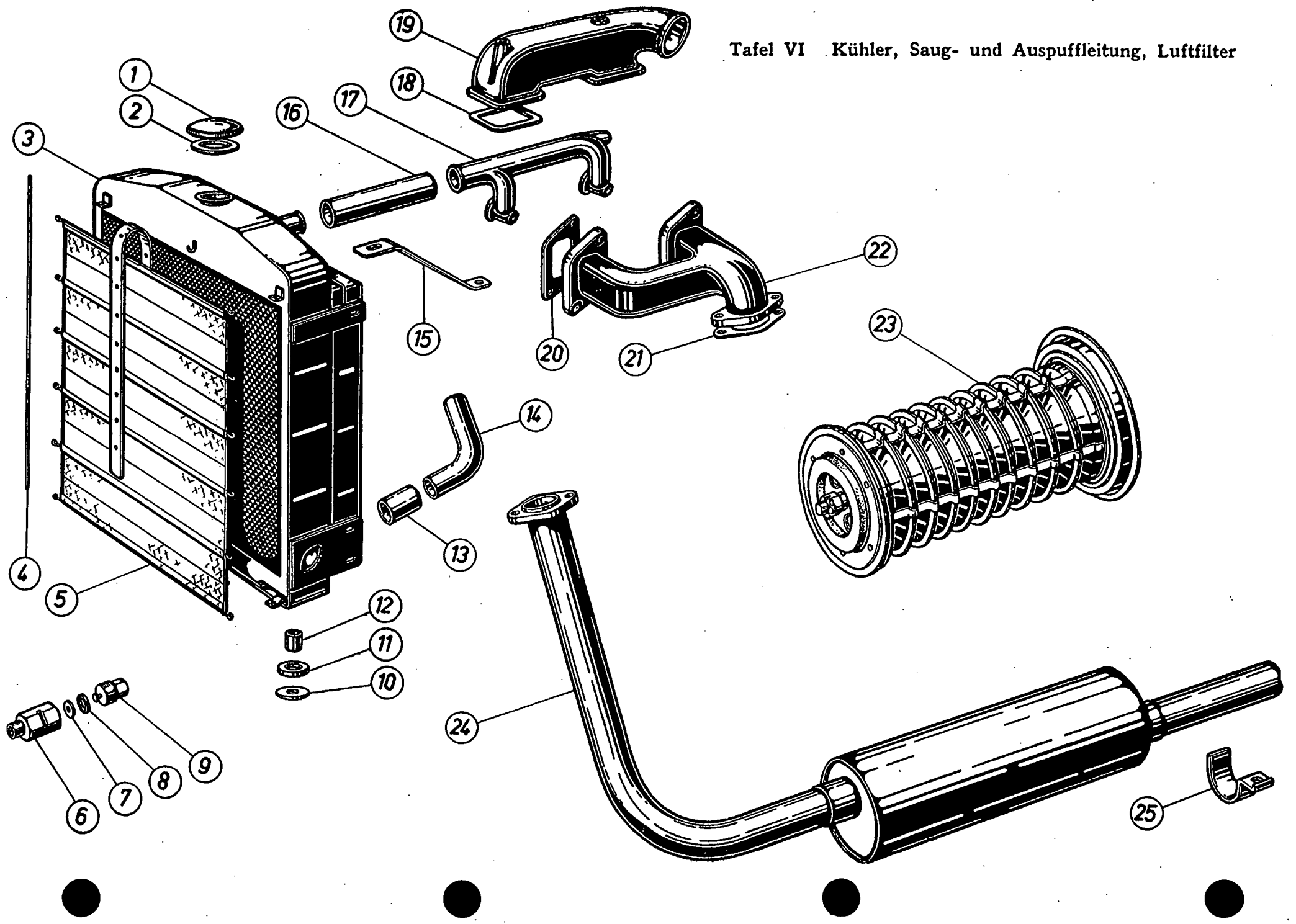
Tafel V Elektrische Ausrüstung

Bild Nr.	Teil Nr.	Benennung	Anzahl	Anmerkung
—	BM 10×55/40 DIN 444	Augenschraube, Rechtsgewinde	1	
—	BM 10×55/444 DIN 444	Augenschraube, Linksgewinde	1	
8	213 0921	Lichtmaschinenträger zur Uher-Lichtmaschine	1	gilt nur für Uher-Lichtm.
9	213 0920	Riemenscheibe zur Uher-Lichtmaschine	1	gilt nur für Uher-Lichtm.
—	270 0 09 110	Riemenscheibe zur Lichtmaschine	1	gilt nur bei Verwendg. v. 2130911, 32 270 0 09 105
—	17×1180DIN2215	Keilriemen	1	
10	213 0935	Spannband zur Uher-Lichtmaschine	1	gilt nur für Uher-Lichtm.
—	M 8 DIN 934	Sechskantmutter zur Kopfschraube für Spannband	1	
—	KN 1091	Kopfschraube zum Spannband	1	gilt nur für Uher-Lichtm.
—	A 8,4 HgN 14509	Federnde Zahnscheibe	1	gilt nur für Uher-Lichtm.
11	213 0923	Befestigungsbügel zur Uher-Lichtmaschine	1	gilt nur für Uher-Lichtm.
—	B 8 DIN 127	Federring zur Lichtmaschinenbefestigung	3	
—	B 10 DIN 127	Federring zum Lichtmaschinenbügel	2	
—	M 8×30 DIN 031	Sechskantschraube zur Lichtmaschinenbefestigung	3	
—	M 8 DIN 934	Sechskantmutter zur Lichtmaschinenbefestigung	3	
—	M 10 DIN 934	Sechskantmutter zum Lichtmaschinenbügel	2	gilt nur für Uher-Lichtm.
12	213 0902	Bügel zur Lichtmaschine	1	gilt nur für Bosch- u. Siemens-Lichtm.
13	213 0937	Uher-Spannregler	1	gilt nur für Uher-Lichtm. ab Fahrzeug Nr. 1376
—	5,3 DIN 125	Scheibe zum Regler 213 0937	4	gilt ab Fahrzeug Nr. 1376
—	B 5 DIN 127	Federring zum Regler 213 0937	4	gilt nur für Uher-Regler ab Fahrzeug Nr. 1376

Tafel V Elektrische Ausrüstung

Bild Nr.	Teil Nr.	Benennung	Anzahl	Anmerkung
—	M 5 × 15 DIN 931	Sechskantschraube zum Uher-Regler	4	gilt nur für Uher-Regler ab Fahrzeug Nr. 1876
—	M 5 DIN 934	Sechskantmutter zum Uher-Regler	4	
14	181 76 87	Bremsschlußkennzeichenleuchte		gilt nur für Uher-Regler ab Fahrzeug Nr. 1376
15	270 0 77 23	Dreipolige Steckdose für Anhänger	1	
—	BM 5 × 30 DIN 87	Senkkopfschraube zur Befestigung der Steckdose	3	
—	B 5 DIN 127	Federring zur Befestigung der Steckdose	3	
—	M 5 DIN 934	Sechskantmutter zur Befestigung der Steckdose	3	
16	12 B 62	Sammler, vollst.	1	

Tafel VI Kühler, Saug- und Auspuffleitung, Luftfilter



Tafel V Kühler, Saug- und Auspuffleitung, Luftfilter

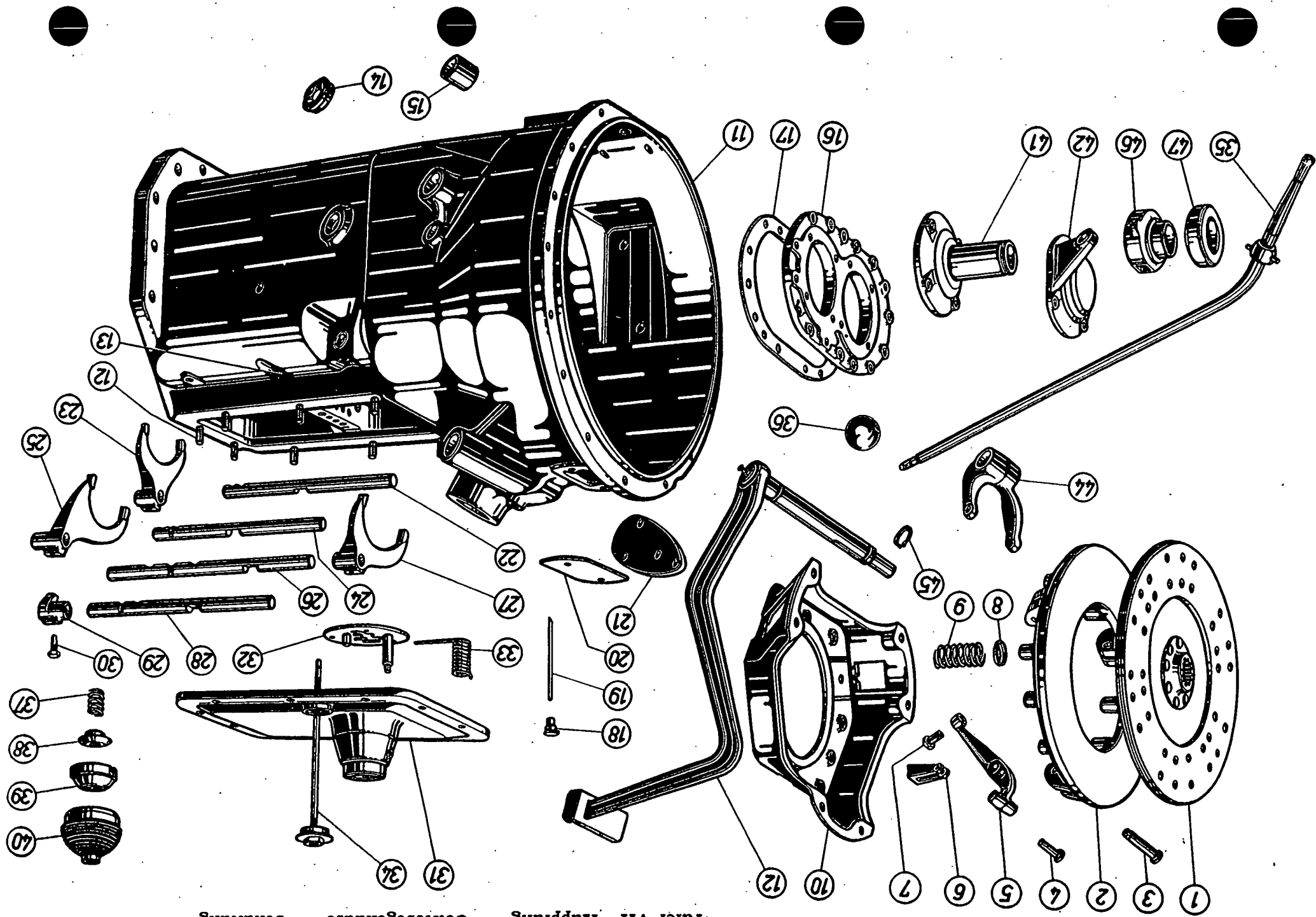
Bild Nr.	Teil Nr.	Benennung	Anzahl	Anmerkung
1	200 5312	Verschraubung für Kühler	1	
2	220 5515	Dichtring zur Kühlverschraubung	1	
3	180 5301	Kühler, vollst.	1	
—	180 5320	Wasserablauf, vollst., zum Kühler	1	
4	180 5307	Führungsstange zum Vorhang	2	
5	180 5302	Vorhang, vollst., zum Kühler	1	
—	180 5326	Obere Vorhangstange zum Kühler	1	
—	M 5 DIN 934	Sechskantmutter	4	
6	180 5321	Hohlschraube zum Kühler	1	
—	A 18 × 24 DIN 7003	Dichtring zum Wasserablauf	1	
7	180 5324	Dichtungsteller zum Kühler?	1	
8	180 5323	Gummidichtung zum Kühler	1	
9	180 5322	Ablaßschraube zum Kühler	1	
10	180 5319	Scheibe zur Kühlerbefestigung	2	
11	180 5318	Gummiring zur Kühlerbefestigung	4	
12	180 5310	Distanzrohr zur Kühlerbefestigung	2	
—	3 × 25 DIN 04	Splint zur Kühlerbefestigung	2	
—	13 DIN 125	Scheibe	2	
—	B 5 DIN 127	Federring	2	
—	M 12 × 50 SDIN 031	Sechskantschraube zur Kühlerbefestigung	2	
—	M 12 DIN 935	Kronenmutter zur Kühlerbefestigung	2	
13	38 × 46 × 60 DIN 73411	Schlauchstück zum Kühlwasserrohr	2	
—	45 Kn 163	Schlauchbinder zur Kühlwasserleitung	6	
14	180 5325	Kühlwasserrohr zur Pumpe	1	gilt ab Fahrzeug Nr. 1501
—	180 5308	Kühlwasserrohr zur Pumpe	1	gilt bis Fahrzeug Nr. 1500

Tafel VI Kühler, Saug- und Auspuffleitung, Luftfilter

Bild Nr.	Teil Nr.	Benennung	Anzahl	Anmerkung
15	180 5317	Stütze zum Kühler	2	
—	B 12 DIN 127	Federring zur Kühlerstütze	4	
—	M 12 × 1,5 DIN 934	Sechskantmutter	2	
—	M 12 × 1,5 × 25 DIN 960	Sechskantschraube zur Kühlerstütze (motorseitig)	2	
—	M 12 × 1,5 × 30 DIN 960	Sechskantschraube zur Kühlerstütze (kühlerseitig)	2	
16	38/40 × 220 DIN 73411	Schlauch zum Zylinderkopfanschluß	1	
17	213 0403	Wasserablaufrohr	1	
—	213 0413	Dichtung zum Wasserablaufrohr	2	
—	M 10 DIN 1587	Hutmutter zum Wasserablauf	2	
—	A 10 × 16 DIN 7603	Dichtring zum Wasserablauf	2	
		Ansaug- und Auspuffkrümmer, Auspufftopf		
18	213 1105	Dichtung zum Ansaugkrümmer	2	
19	213 1107	Ansaugkrümmer	1	
—	270 0 21 18	Deckelölcr zum Ansaugkrümmer	1	
—	A 10 × 16 DIN 7603	Dichtung zum Ansaugkrümmer	2	
20	213 1106	Dichtung zum Auspuffkrümmer	4	
21	180 5400	Flanschdichtung	1	
22	213 1101	Auspuffkrümmer	1	
—	B 10 DIN 127	Federring zum Auspuffkrümmer	4	
—	M 10 DIN 934	Sechskantmutter zum Ansaugkrümmer	6	
—	M 10 × 25 DIN 939	Stiftschraube zum Auspuffkrümmer	2	
		Luftfilter		
23	180 1973	Luftfilter, vollst.	1	
—	180 55108	Schlauchknie zum Filteranschluß	1	

Tafel VI Kühler, Saug- und Auspuffleitung, Luftfilter

Bild Nr.	Teil Nr.	Benennung	Anzahl	Anmerkung
—	60×60 DIN 73411	Gummischlauch zum Luftfilteranschluß	1	
—	60×80 DIN 73411	Gummischlauch zum motorseitigen Luftfilteranschluß		
—	65 Kn 163	Schlauchbinder zum Knie	4	
24	180 5401	Auspufftopf samt Leitung, vollst.	1	
—	B 10 DIN 127	Federring zum Flansch	2	
—	M 10 DIN 934	Sechskantmutter zum Flansch	2	
25	180 5410	Schelle zum Auspufftopf	1	



Tafel VII Kupplung — Getriebegehäuse — Schaltung

Tafel Kupplung — Getriebegehäuse — Schaltung

Bild Nr.	Teil Nr.	Benennung	Anzahl	Anmerkung
Kupplung				
—	170 0 16 501	Kupplung. vollst.. FuS. HZ 32 mit 6 Kupplungsdruckfedern	1	
1	213 1603	Mitnehmerscheibe, vollst.	1	
2	170 0 16 21	Druckscheibe zur Kupplung	1	
3	170 0 16 26	Bundbolzen zum Kupplungshebel	3	
—	2×12 DIN 94	Splint zum Bundbolzen	3	
4	170 0 16 25	Lagerbolzen zum Kupplungshebel	3	
—	170 0 16 32	Walze zum Kupplungshebel	57	
—	5×8 DIN 5402	Zylinderrolle zum Kupplungshebel	3	
—	2×12 DIN 94	Splint zum Lagerbolzen	3	
5	170 0 16 22	Kupplungshebel	3	
6	170 0 16 24	Lager zum Kupplungshebel	3	
—	B 8 DIN 127	Federring zur Kupplung	3	
—	170 0 16 30	Sechskantschrauben	3	
7	170 0 16 23	Einstellschraube zum Kupplungshebel	3	
8	170 0 16 27	Federteller zur Kupplungsdruckfeder	6	
9	170 0 16 28	Kupplungsdruckfeder	6	
10	170 0 16 29	Gehäuse zur Kupplung	1	
—	213 0 16 07	Paßschraube zur Kupplungsbefestigung	6	
—	B 8 DIN 127	Federring zur Kupplungsbefestigung	6	
Getriebe (kompl.)				
11	180 2120	Getriebegehäuse mit Stiftschraube, Zylinderstift, Lagerbrille und Kernlochverschraubung	1	
—	M 10×30 DIN 939 m 8 G	Stiftschraube zum Getriebegehäuse zur Lagerrillenbefestigung	12	
—	10 m 6×20 DIN 7	Zylinderstift zum Getriebegehäuse zur Lagerbrille	2	
12	M 10×25 DIN 930 5 S	Stiftschraube zum Getriebegehäuse für Getriebedeckelbefestigung	10	Kupplungs- fußhebel s. Bild Nr. 43
—	M 14×1,5×40 DIN 939 m 8 G	Stiftschraube zur Befestigung am Getriebegehäuse, hinten	4	
—	M 14×1,5 DIN 551	Gewindestift	9	
13	M 12×8 DIN 551	Gewindestift zur Speerkugelbohrung	1	
14	AM 38×1,5 DIN 7604	Verschlusschraube zum Ölablaß	1	
—	A 38×44 DIN 7603	Dichtring zur Ölablaßschraube	1	
15	180 2125	Lagerbüchse zur Lenkstockhebelwelle	2	
16	180 21623	Lagerbrille mit eingezogenen Stiftschrauben	1	
—	M 10×25 DIN 939 5 S	Stiftschraube zur Lagerbrille	8	
17	180 2124	Dichtung zur Lagerbrille	1	
—	B 10 DIN 127	Federring für Lagerbrillenbefestigung	12	
—	M 10 DIN 934	Sechskantmutter für Lagerbrillenbefestigung	12	
18	270 0 21 18	Deckelölter zum Getriebegehäuse	1	
19	180 2122	Tropfrohr zum Getriebegehäuse	1	
20	180 2111	Schaulochdeckel zum Getriebegehäuse	1	
—	B 10 DIN 127	Federring für Schaulochdeckelbefestigung	2	

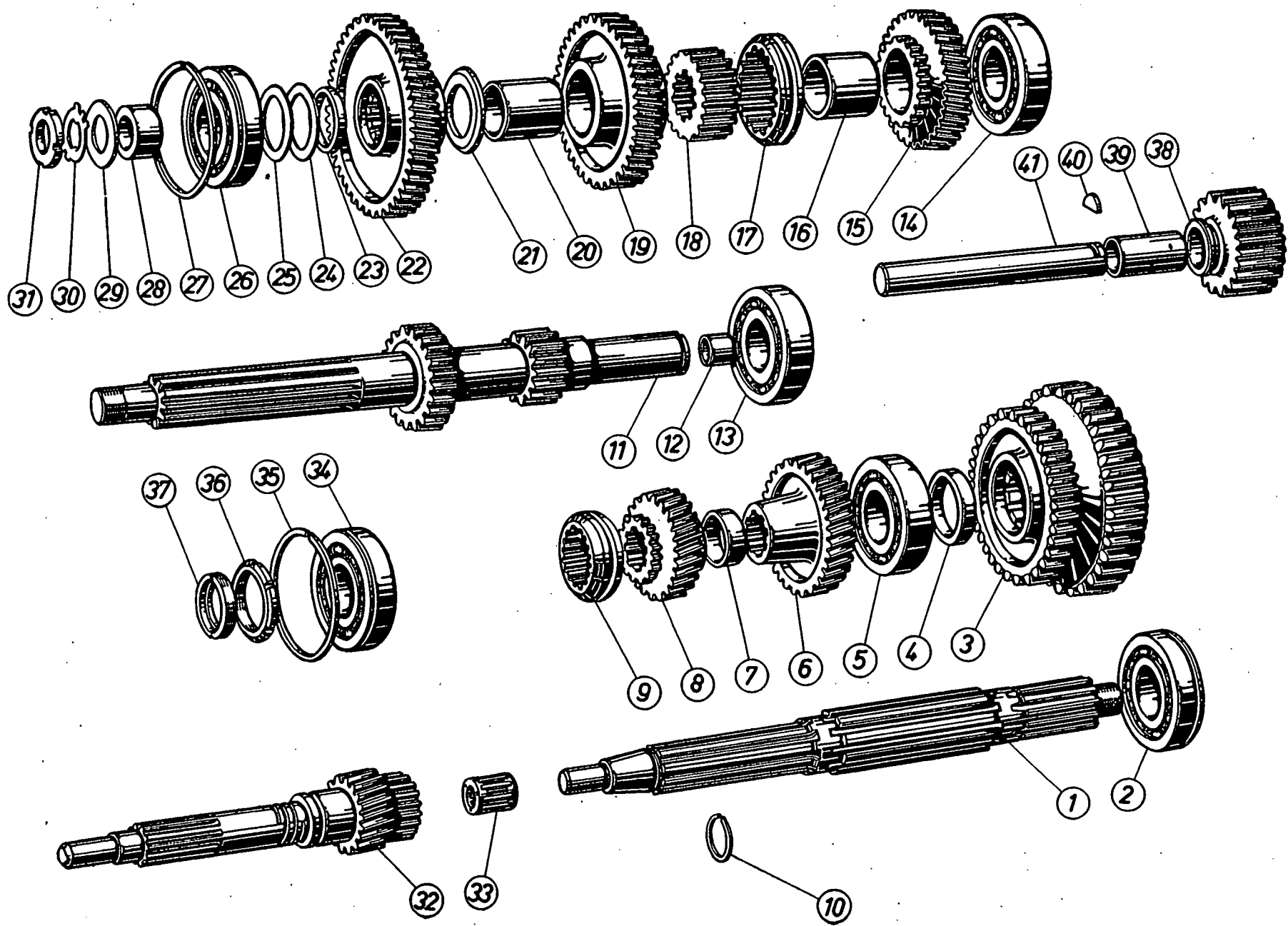
Tafel VII Kupplung — Getriebegehäuse — Schaltung

Bild Nr.	Teil Nr.	Benennung	Anzahl	Anmerkung
—	M 10×15 DIN 933 m	Sechskantschraube zur Schaulochdeckelbefestigung	2	
21	180 4734	Deckel zur Lenkung	1	
22	180 2443	Schaltstange für 5. Gang	1	
23	180 2437	Schaltgabel für 5. Gang	1	
24	180 2441	Schaltstange für 3. und 4. Gang, vollst.	1	
25	180 2436	Schaltgabel für 3. und 4. Gang	1	
26	180 2439	Schaltstange für 1. und 2. Gang, vollst.	1	
27	180 2435	Schaltgabel für 1. und 2. Gang	1	
28	180 2444	Schaltstange für Rücklauf	1	
29	180 2438	Schaltgabel für Rücklauf	1	
—	10 KN 120	Sperrkugel zu den Schaltstangen	7	
30	270 0 24 64	Kegelschrauben zur Schaltgabelbefestigung	4	
31	180 21601	Getriebegehäusedeckel	1	gilt bis Fahrzeug Nr. 4000
—	180 21602	Getriebegehäusedeckel	1	gilt ab Fahrzeug Nr. 4001
—	5 M 6×8 DIN 7	Zylinderstift zum Gehäusedeckel für Kugelschale	2	
—	170 0 33 16	Entlüftungsnippel	1	
32	180 2453	Kulissenscheibe zur Schaltung, vollst., mit Anschlagbolzen und Führungsbolzen zur Anschlagfeder	1	
33	180 2451	Anschlagfeder zum Schalthebel	1	
—	B 8 DIN 127	Federring zur Kulissenscheibenbefestigung	3	
—	M 8×15 DIN 933 m	Sechskantschraube zur Kulissenscheibenbefestigung	3	
—	B 10 DIN 127	Federring für Getriebedeckelbefestigung	10	
—	M 10 DIN 934	Sechskantmutter für Getriebedeckelbefestigung	10	
34	180 2108	Verschlusschraube zur Getriebeölfüllung mit Ölmeßstab, vollst.	1	
—	A 38×44 DIN 7603	Dichtring zur Verschlusschraube	1	
35	180 2458	Schalthebel, vollst.	1	
36	180 2454	Schaltnopf zum Schalthebel	1	
37	270 0 24 30	Feder zum Schalthebel	1	
38	270 0 24 16	Innere Kugelschale zum Schalthebel	1	
39	180 2426	Äußere Kugelschale zum Schalthebel	1	
40	270 0 24 38	Kappe zum Schalthebel	1	
41	180 2128	Lagerdeckel zur Kupplungswelle	1	
—	B 10 DIN 127	Federring zum Lagerdeckel für Kupplungswelle	4	
—	M 10 DIN 934	Sechskantmutter zum Lagerdeckel für Kupplungswelle	4	
42	180 2129	Vorderer Verschlussdeckel zur Vorgelegewelle	1	
—	B 10 DIN 127	Federring zum vorderen Verschlussdeckel zur Vorgelegewelle	4	
—	M 10 DIN 934	Sechskantmutter zum vorderen Verschlussdeckel	4	

Tafel VII Kupplung — Getriebegehäuse — Schaltung

Bild Nr.	Teil Nr.	Benennung	Anzahl	Anmerkung
		Kupplungsfußhebel		
43	180 3521	Kupplungsfußhebel, vollst.	1	
—	170 0 83 38	Druckschmierkopf zum Kupplungsfußhebel	1	
—	180 3514	Rückholfelder zum Kupplungsfußhebel	1	
—	180 3257	Einhängebolzen für Rückholfelder zum Kupplungsfußhebel	1	
44	270 0 21 32	Ausrückgabel zur Kupplung	1	
—	B 6 DIN 127	Federring zur Ausrückgabel	1	
—	M6 × 12 DIN 561 m	Sechskantschraube mit Zapfen zur Ausrückgabel	1	
45	270 0 16 29	Seegerring zur Ausrückgabel	1	
46	270 0 21 602	Ausrückmuffe zur Kupplung mit Kugellager, vollst.	1	
—	270 0 21 25	Dochtring zur Ausrückmuffe	1	
47	60 Z 60 DIN 71072	Hochschulterkugellager zur Ausrückmuffe	1	wird unter 270 0 21 602 geliefert
—	42 DIN 9045	Springring zum Lagerdeckel	1	

Tafel VIII Getrieberäder und Wellen



Tafel VII Getrieberäder und Wellen

Bild Nr.	Teil Nr.	Benennung	Anzahl	Anmerkung
1	180 2251	Hauptwelle	1	
2	6309 N DIN 625	Ringrillennager zur Hauptwelle	1	
—	Sp 100 ADIN 5417	Sprengring zum Ringrillennager an der Hauptwelle, rückwärts	1	
3	180 2221	Doppelzahnrad 36 + 43 Zähne zum 1. und 2. Gang auf der Hauptwelle	1	
4	180 2222	Ring zum Doppelzahnrad	2	
5	6309 DIN 625	Ringrillennager zur Hauptwellenmitte	1	
6	180 2254	Schrägrad, 35 Zähne, zum 3. Gang auf der Hauptwelle	1	
7	180 2253	Zwischenring an der Hauptwelle	1	
8	180 2252	Schrägrad, 26 Zähne, zum 4. Gang auf der Hauptwelle	1	gilt bis Fahrzeug Nr. 3000
—	180 2265	Schrägrad 26 Z.		gilt ab Fahrzeug Nr. 3001
9	180 2215	Schaltmuffe für 5. Gang auf der Kupplungsmuffe	1	gilt bis Fahrzeug Nr. 3000
—	180 2264	Schaltmuffe 5. Gang		gilt ab Fahrzeug Nr. 3001
10	35 x 1,5 DIN 471	Sicherungsring zur Hauptwelle	1	
11	180 2255	Vorgelegewelle mit Zahnrad, 13 + 20 Zähne, für 1. und 2. Gang mit Büchse für Zapfwelle	1	
12	180 2204	Lagerbüchse zur Vorgelegewelle	1	
13	6309 DIN 625	Ringrillennager zur Vorgelegewelle, rückwärts	1	
14	6309 DIN 625	Ringrillennager zur Vorgelegewelle, Mitte	1	
—	180 2224	Anlaufscheibe zur Vorgelegewelle beim 3. und 4. Gang	1	
16	180 2226	Schrägrad, 34 Zähne, zum 3. Gang auf der Vorgelegewelle	1	gilt bis Fahrzeug Nr. 3000
—	180 2266	Schrägrad 34 Z.		gilt ab Fahrzeug Nr. 3001

Tafel VIII Getrieberäder und Wellen

Bild Nr.	Teil Nr.	Benennung	Anzahl	Anmerkung
16	180 2225	Laufbüchse zum Schrägrad 3. Gang auf der Vorgelegewelle	1	
17	180 2228	Schaltmuffe zum 3. und 4. Gang auf der Vorgelegewelle	1	gilt bis Fahrzeug Nr. 3000
—	180 2274	Schaltmuffe zum 3. und 4. Gang		gilt ab Fahrzeug Nr. 3001
18	180 2256	Zwischenmuffe zum 3. und 4. Gang auf der Vorgelegewelle	1	gilt bis Fahrzeug Nr. 3000
—	180 2267	Zwischenmuffe zum 3. und 4. Gang		gilt ab Fahrzeug Nr. 3001
19	180 2230	Schrägrad, 43 Zähne, zum 4. Gang auf der Vorgelegewelle	1	gilt bis Fahrzeug Nr. 3000
—	180 2269	Schrägrad 43 Z.		gilt ab Fahrzeug Nr. 3001
20	180 2220	Laufbüchse zum Schrägrad 4. Gang auf der Vorgelegewelle	1	
21	180 2224	Anlaufscheibe zum 4. Gang auf der Vorgelegewelle	1	
22	180 2257	Schrägrad, 50 Zähne, an der Vorgelegewelle	1	
23	180 3221	Ring zum Schrägrad	2	
24	180 2236	Einstellscheibe zum Schrägrad 1 mm		nach Bedarf
25	180 2237	Einstellscheibe zum Schrägrad 0,4 mm		nach Bedarf
26	6309 N DIN 625	Ringrillennager zur Vorgelegewelle, vorne	1	
27	Sp 100 A DIN 5417	Sprengring zum Ringrillennager auf der Vorgelegewelle, vorne	1	
28	180 2258	Zwischenbüchse auf der Vorgelegewelle zum Ringrillennager	1	
29	180 2259	Beilagscheibe zur Vorgelegewelle	1	
30	270 0 22 64	Sicherungsblech zur Vorgelegewelle	1	
31	180 2261	Nutmutter zur Vorgelegewelle, vorne	1	
32	180 2212	Kupplungswelle mit Schrägrad, 19 Zähne	1	gilt bis Fahrzeug Nr. 3000

Tafel VIII Getrieberäder und Wellen

Bild Nr.	Teil Nr.	Benennung	Anzahl	Anmerkung
—	180 2263	Kupplungswelle		gilt ab Fahrzeug Nr. 3001
33	20×30×30 DIN 5407	Walzenkranz zur Hauptwelle	1	
34	6309 N DIN 625	Ringrillennlager zur Kupplungswelle	1	
35	Sp 100 A DIN 5412	Sprengring zum Ringrillennlager auf der Kupplungswelle	1	
36	180 2214	Nutmutter zur Kupplungswelle	1	
37	180 2213	Spaltbundring zur Kupplungswelle	1	
38	180 2234	Rücklaufgrad, 21 Zähne, mit Büchse	1	
39	180 2238	Büchse zum Rücklaufgrad	1	
40	180 2206	Sicherungsscheibe zur Rücklaufachse	1	
41	180 2205	Rücklaufachse	1	

Tafel IX Mähantrieb — Riemenscheibenantrieb — Zapfwellenantrieb

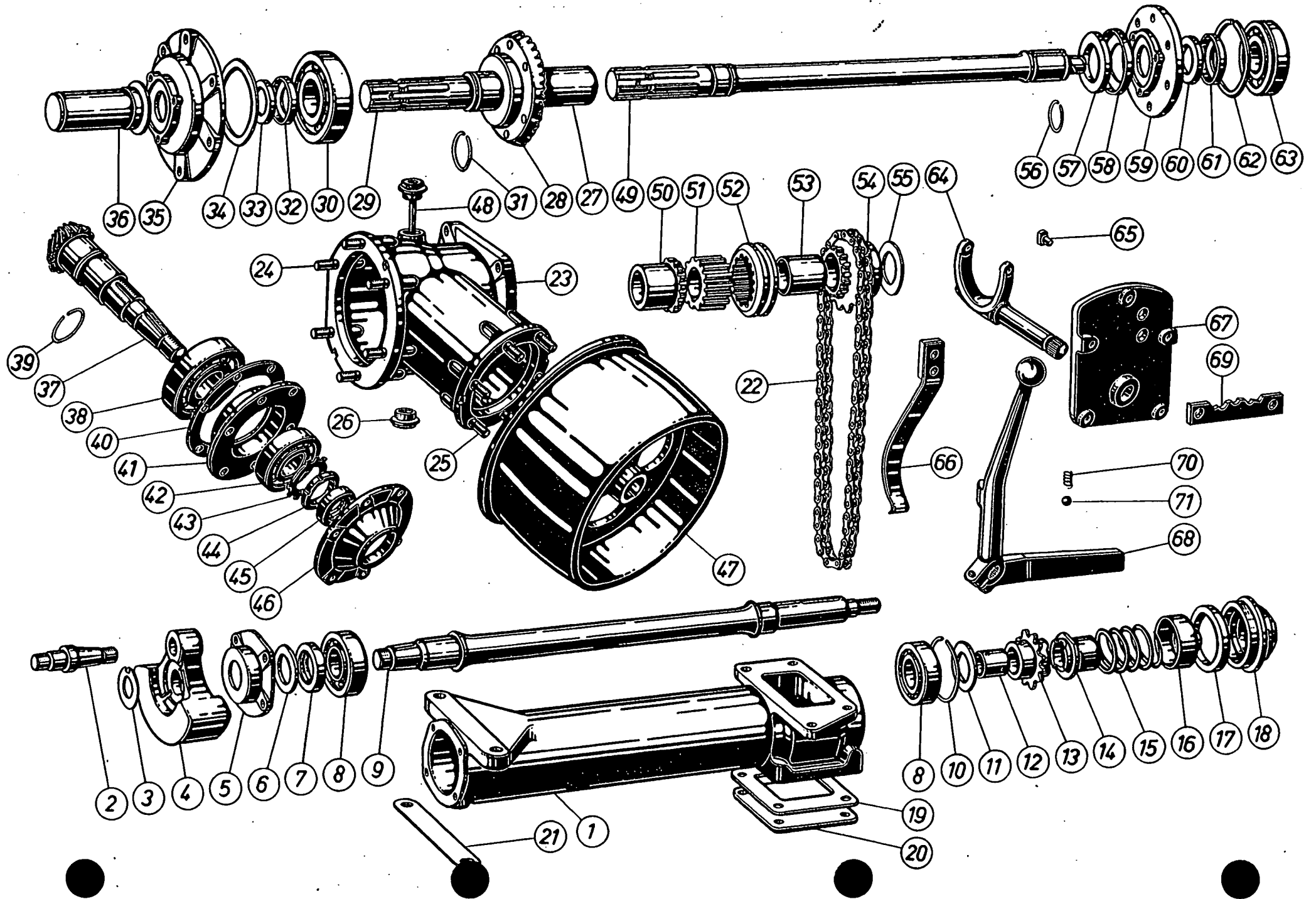


Bild Nr.	Teil Nr.	Benennung	Anzahl	Anmerkung
—	180 25502	Mähantrieb, vollst., einbaufertig	1	
1	180 25601	Mähantriebsgehäuse mit Stiftschrauben	1	
—	M 10×25 DIN 930	Stiftschraube zum Mähantriebsgehäuse für Verschußdeckel	4	
—	M 24×1,5 DIN 936	Sechskantmutter zur Kurbelwangenbefestigung	1	
3	180 2511	Sicherungsblech zur Kurbelwange	1	
—	A 8×5×28 DIN 0885	Paßfeder zur Kurbelwange für Mähantrieb	1	
4	180 2510	Kurbelwange zum Mähantrieb	1	
5	180 25602	Abschlußdeckel mit Filzring	1	
6	35×55×4 Kn 410	Filzring zum Abschlußdeckel für Mähantrieb	1	
7	A 35×56×12 DIN 6503	Simmerring zum Abschlußdeckel für Mähantrieb	1	
—	M 10×25 DIN 931	Sechskantschraube zum Abschlußdeckel	4	
—	B 10 DIN 127	Federring zum Abschlußdeckel für Mähantrieb	4	
8	WJL 35 DIN 5412	Ring-Zylinderrollenlager zur Mähantriebswelle	2	
9	180 2516	Mähantriebswelle	1	gilt bis Fahrzeug Nr. 2900
—	180 2545	Mähantriebswelle	1	gilt ab Fahrzeug Nr. 2901
10	72 Kn 451	Sprengring zum Ringzylinderlager	1	
11	180 2523	Anlaufscheibe zur Mähantriebswelle	1	
12	180 2524	Büchse zum Kettenrad für Mähantrieb	1	
13	180 2549	Kettenrad, 12 Zähne, zur Mähantriebswelle	1	
—	180 25 65 DIN 0885	Abgesetzte Paßfeder zur Klauenmuffe und Mähantriebswelle	1	Gilt bis Fahrzeug Nr. 4000
—	M 10×30 DIN 931	Sechskantschraube zur Mähantriebsbefestigung an der Hinterachse	4	
14	180 2548	Klauenmuffe zur Mähantriebswelle	1	
15	180 2507	Druckfeder zur Klauenmuffe für Mähantrieb	1	
16	180 2517	Federteller zur Mähantriebswelle	1	
—	180 2544	Sechskantmutter	1	gilt ab Fahrzeug Nr. 2901
—	M 16×1,5 DIN 936	Sechskantmutter zur Mähantriebswelle	2	gilt bis Fahrzeug Nr. 2900
—	A 78×88 DIN 7003	Dichtring zur Verschußmutter für Mähantrieb	1	
17	180 2519	Filzdichtung, vollst.	1	

Bild Nr.	Teil Nr.	Benennung	Anzahl	Anmerkung
18	180 2518	Verschußmutter zum Mähantriebsgehäuse	1	
19	180 2514	Dichtung zum Verschußdeckel zum Mähantriebsgehäuse	1	
20	180 2513	Verschußdeckel zum Mähantriebsgehäuse	1	
—	B 10 DIN 127	Federring zur Verschußdeckelbefestigung	4	
—	M 10 DIN 934	Sechskantmutter zur Verschußdeckelbefestigung	4	
—	A 14×18 DIN 7603	Dichtring zur Verschußschraube für Mähantriebswelle	2	
—	AM 14×1,5 DIN 7604	Verschußschraube zum Verschußdeckel für Mähantrieb	1	
21	180 2509	Zwischenblech für Getriebe und Mähantriebsgehäuse, 1 mm	1	Bedarf
—	180 2543	Zwischenblech für Getriebe und Mähantriebsgehäuse, 0,5 mm	1	Bedarf
—	M 14×1,5×40 DIN 960	Sechskantschrauben zum Mähantrieb und Getriebegehäuse	2	
—	B 14 DIN 127	Federring zum Mähantrieb und Getriebegehäuse	2	
22	180 2527	Einfachrollenkette mit verschraubbarem Rollenschloß, vollst.	1	
—	B 10 DIN 127	Federringe zur Mähantriebsbefestigung an der Hinterachse	4	
—	180 3337	Dichtung zum Unterdeckel, 1 mm	1	Bedarf
—	180 3320	Dichtung zum Unterdeckel, 2 mm	1	Bedarf
—	180 26502	Riemenscheibenantrieb, einbaufertig	1	
23	180 26601	Riemenscheibenantriebsgehäuse mit Stiftschrauben und Dichtungstopf	1	
24	AM 10×25 DIN 930	Stiftschrauben zum Lagerdeckel für Riemenscheibenantrieb	6	
25	AM 10×25 DIN 939	Stiftschraube zum Verschußdeckel für Riemenscheibenantrieb	6	
26	AM 22×1,5 DIN 7604	Verschußschraube zum Ölablaß	1	
27	180 2606	Flanschstummel mit Tellerrad und Nutstummel, vollst., für Riemenscheibenantrieb	1	
30	6300 DIN 625	Ringrillenlager zum Flanschstummel	1	
31	45 Kn 450	Springring zum Flanschstummel	1	
32	55×36 Kn 410	Dichtungstopf zum Lagerdeckel	1	
33	35×54×7 Kn 418	Filzring zum Lagerdeckel	1	
—	M 10 DIN 934	Sechskantmutter zum Lagerdeckel	1	

Tafel IX Mähetrieb — Riemenscheibenantrieb — Zapfwellenantrieb

Bild Nr.	Teil Nr.	Benennung	Anzahl	Anmerkung
—	B 10 DIN 127	Federring zum Lagerdeckel	1	
34	180 2609	Einstellscheibe zum Tellerrad, 0,1 mm, für Riemenscheibenantrieb	Bedarf	
—	180 2610	Einstellscheibe zum Tellerrad, 0,15 mm, für Riemenscheibenantrieb	Bedarf	
—	180 2611	Einstellscheibe zum Tellerrad, 0,4 mm, für Riemenscheibenantrieb	Bedarf	
35	180 26602	Lagerdeckel mit Dichtungstopf	1	
36	180 2717	Schutzkappe zum Nutstummel, vollst.	1	
—	B 8 DIN 127	Federring zur Schutzkappe	3	
—	M 8 × 15 DIN 933	Sechskantschraube zur Schutzkappe	3	
37	180 2025	Kegelrad 12/25, Klingelnbergverzahnung	1	
—	180 2034	Kegelrad 11/23, Gleasonverzahnung	1	
38	6309 DIN 625	Ringrillenlager zum Kegelrad	1	
39	45 Kn 450	Springring zum Kegelrad	1	
40	180 2016	Einstellscheibe zur Lagerbüchse, 0,1 mm	Bedarf	
—	180 2017	Einstellscheibe zur Lagerbüchse, 0,15 mm	Bedarf	
—	180 2018	Einstellscheibe zur Lagerbüchse, 0,4 mm	Bedarf	
41	180 2014	Lagerbüchse zum Kegelradlager	1	
42	6307 DIN 625	Ringrillenlager zum Kegelrad	1	
43	270 0 22 65	Sicherungsblech zum Kegelrad	1	
44	M 35 × 1,5 Kr 852	Nutmutter zum Kegelrad	1	
45	A 30 × 50 × 12 DIN 6503	Simmerring zum Kegelrad	1	
—	M 10 DIN 934	Sechskantmutter zum Verschußdeckel	6	
—	B 10 DIN 127	Federringe zum Verschußdeckel	6	
—	B 8 × 5 × 36 DIN 6885	Paßfeder zum Kegelrad	1	
46	180 20003	Verschußdeckel mit Simmerring zum Kegelradlager	1	
47	180 2032	Riemenscheibe	1	
—	M 24 × 1,5 DIN 937	Flache Kronenmutter zum Kegelrad	1	
—	5 × 45 DIN 94	Splint zum Kegelrad	1	
48	180 2602	Einfüllschraube mit Meßstab, vollst.	1	
—	A 22 × 27 DIN 7603	Dichtring zur Ölfüllschraube	1	
—	M 10 × 30 DIN 931	Sechskantschraube zur Riemenscheibenantriebsbefestigung	4	
—	B 10 DIN 127	Federring zur Riemenscheibenbefestigung	4	

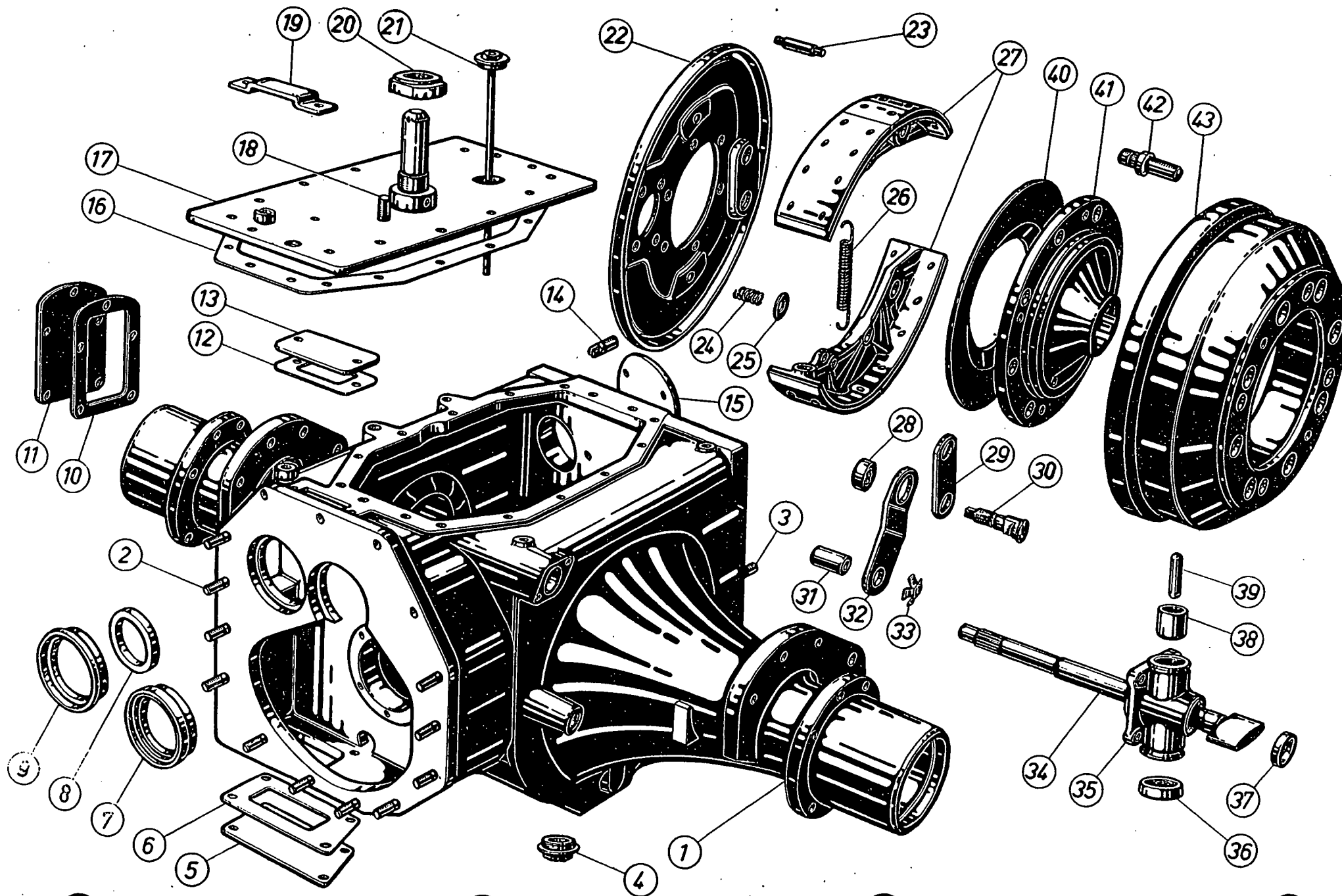
Tafel IX Mähetrieb — Riemenscheibenantrieb — Zapfwellenantrieb

Bild Nr.	Teil Nr.	Benennung	Anzahl	Anmerkung
49	180 2721	Zapfwelle	1	gilt bis Fahrzeug Nr. 1250
—	180 2736	Zapfwelle	1	gilt ab Fahrzeug Nr. 1251
50	180 2725	Kupplungsmuffe an der Zapfwelle	1	gilt bis Fahrzeug Nr. 1250
—	180 2737	Kupplungsmuffe an der Zapfwelle	1	gilt ab Fahrzeug Nr. 3100
—	180 2743	Kupplungsmuffe an der Zapfwelle	1	gilt ab Fahrzeug Nr. 3101
—	B 8 × 5 × 36 DIN 6885	Paßfeder zur Kupplungsmuffe an der Zapfwelle	1	gilt bis Fahrzeug Nr. 1250
—	B 8 × 5 × 36 DIN 6885	Paßfeder zur Kupplungsmuffe an der Zapfwelle	1	gilt ab Fahrzeug Nr. 1251
51	180 2724	Zwischenmuffe an der Vorgelegewelle	1	gilt bis Fahrzeug Nr. 3100
—	180 2742	Zwischenmuffe	1	gilt ab Fahrzeug Nr. 3101
52	180 2215	Schaltmuffe	1	gilt bis Fahrzeug Nr. 3000
—	180 2264	Schaltmuffe	1	gilt ab Fahrzeug Nr. 3001
53	180 2723	Lagerbüchse zum Kettenrad	1	
54	180 2722	Kettenrad, 16 Zähne, an der Vorgelegewelle	1	gilt bis Fahrzeug Nr. 3100
—	180 2741	Kettenrad 16 Z.	1	gilt ab Fahrzeug Nr. 3101
—	B 8 × 5 × 28 DIN 6885	Paßfeder zur Zwischenmuffe an der Vorgelegewelle	1	
55	180 2702	Anlaufscheibe zum Kettenrad an der Vorgelegewelle	1	
56	35 × 1,5 DIN 471	Sicherungsring zur Zapfwelle	3	
57	45 × 68 × 7 Kn 410	Filzringdichtung zum Antriebsgehäuse	1	
58	70 × 46 Kn 410	Dichtungstopf zum Antriebsgehäuse für Riemenscheibenantrieb	1	
59	180 27601	Lagerdeckel mit Dichtungstopf	1	
60	35 × 53 × 7 DIN 416	Filzringdichtung zum Lagerdeckel	1	
—	M 10 × 30 DIN 931	Sechskantschraube zum Lagerdeckel	3	
—	B 10 DIN 127	Federring zum Lagerdeckel	3	
61	55/36 Kn 410	Dichtungstopf zum Lagerdeckel	1	
62	SP 80 A DIN 6417	Sprengring für Lager mit Ringnut zur Zapfwelle	1	
63	6307 DIN 625	Ringrillenlager an der Zapfwelle	1	
64	180 2727	Schaltgabel zur Zapfwellenschaltung	1	

Tafel IX Mähantrieb — Riemenscheibenantrieb — Zapfwellenantrieb

Bild Nr.	Teil Nr.	Benennung	Anzahl	Anmerkung
65	270 0 32 32	Schaltgabelschuhe zur Zapfwellenschaltung	2	
66	180 2728	Spannfeder zur Kette, vollst.	1	
—	M 8×15 DIN 63	Senkschraube zur Spannfeder	2	
—	180 3318	Dichtung zum Schaltdeckel	1	
67	180 2711	Schaltdeckel zur Zapfwellenschaltung	1	
—	270 0 32 38	Abdichtring zur Schaltgabel	1	
68	180 2715	Schalthebel mit Hebelstück	1	
—	M 10×30 DIN 931	Sechskantschraube zum Schalthebel	1	
—	B 10 DIN 127	Federring zum Schalthebel	1	
—	B 10 DIN 127	Federring zum Schaltdeckel	1	
—	M 10×30 DIN 931	Sechskantschraube zum Schaltdeckel	3	
69	180 2726	Schaltsegment zur Zapfwellenschaltung	1	
—	M 10×40 DIN 931	Sechskantschraube zum Schaltsegment	2	
70	180 2423	Schnappfeder zur Schalthebelsicherung	1	
71	10 Kn 120	Kugel zur Schalthebelsicherung	1	

Tafel X Hinterachsgehäuse — Bremsen



Tafel IX Hinterachsgehäuse — Bremsen

Bild Nr.	Teil Nr.	Benennung	Anzahl	Anmerkung
1	180 33601	Hinterachsbrücke mit Hinterachslagergehäuse, Lagerdeckel, Stiftschrauben und Kernlochverschluß	1	
—	M 14×1,5×90 S DIN 939	Stiftschraube zur Lagerdeckelbefestigung	4	
—	M14×1,5DIN935	Kronenmutter zur Lagerdeckelbefestigung	4	
—	3×28 DIN 94	Splint zur Lagerdeckelbefestigung	4	
2	M 14×1,5×40 DIN 939	Stiftschraube zur Getriebebefestigung	11	
—	M14×1,5DIN934	Sechskantmutter zur Hinterachs- und Getriebebefestigung	15	
—	B 14 DIN 127	Federring zur Hinterachs- und Getriebebefestigung	15	
3	M 14×1,5×28 DIN 939	Stiftschraube zur Anhängerkupplung	7	
—	M 10×1,5×45 DIN 939	Stiftschraube zur Anhängerkupplung	2	
—	M 14×1,5×38 DIN 939	Stiftschraube zur Auspuffbefestigung	1	
—	B 14 DIN 127	Federring zur Auspuffbefestigung	1	
—	M14×1,5DIN934	Sechskantmutter zur Auspuffbefestigung	1	
4	AM 14×1,5 DIN 7604	Verschlußschraube zum Ölablaß	1	
—	A38×44DIN7603	Dichtring zur Ölablaßschraube	1	
—	AM 14×1,5 DIN 7604	Verschlußschraube zur Hinterachse	4	entfällt bei Montage des Mähbalkenantriebes
—	A14×18DIN7603	Dichtring zum Hinterachsgehäuse	4	
—	180 3332	Dichtungstopf zum Zapfwellenlager	1	
5	180 3319	Unterdeckel	1	entfällt beim Mähbalkenantrieb
6	180 3320	Dichtung zum Unterdeckel	1	
—	B 10 DIN 127	Federring zum Unterdeckel	4	
—	M 10×20 DIN 933	Sechskantschraube zum Unterdeckel	4	
7	180 32603	Dichtungsträger mit Simmerring auf der Hauptwelle	1	
8	270 0 21 11	Simmerring auf der Vorgelegewelle	1	
—	270 0 21 11	Simmerring zur Hauptwelle	1	
9	180 32602	Dichtungsträger mit Simmerring zur Vorgelegewelle	1	
10	180 3318	Dichtung zum Seitendeckel	1	
11	180 3317	Seitendeckel	1	entfällt bei Wunschausführung
—	B 10 DIN 127	Federring zum Seitendeckel	5	
—	M 10×20 DIN 933	Sechskantschraube zum Seitendeckel	5	
12	180 3324	Dichtung zum Kettendeckel	1	
13	180 3323	Kettendeckel, oben	1	
—	B 10 DIN 127	Federring zum Kettendeckel	2	
—	M 10×20 DIN 933	Sechskantschraube zum Kettendeckel	2	

Tafel X Hinterachsgehäuse — Bremsen

Bild Nr.	Teil Nr.	Benennung	Anzahl	Anmerkung
14	180 3257	Einhängebolzen zur Zugfeder	1	
15	180 3322	Verschlußdeckel zur Zapfwelle	1	entfällt bei Zapfwelle
—	180 3341	Dichtung zum Verschlußdeckel	1	
—	B 10 DIN 127	Federring zum Verschlußdeckel	3	
—	M 10×20 DIN 933	Sechskantschraube zum Verschlußdeckel	3	
16	180 3321	Dichtung zum Oberdeckel	1	
17	180 3326	Oberdeckel mit Sattelzapfen	1	
—	8 m 6×20 DIN 7	Zylinderstift zum Sattelzapfen	1	
18	M 14×1,5×35 DIN 939	Stiftschrauben zur Sitzfederbefestigung	1	
10	180 3309	Federbügel zur Sitzfeder	1	gilt bis Fahrzeug Nr. 1200
—	180 3325	Federbügel zur Sitzfeder	1	gilt ab Fahrzeug Nr. 1201
—	B 14 DIN 127	Federring zur Sitzfederbefestigung	1	
—	M14×1,5 DIN 934	Sechskantmutter zur Sitzfederbefestigung	1	
—	M 10×30 DIN 931	Sechskantschraube zum Federbügel	1	gilt bis Fahrzeug Nr. 1500
—	M 10×35 DIN 931	Sechskantschraube zum Federbügel	1	gilt ab Fahrzeug Nr. 1501
—	M 10×20 DIN 933	Sechskantschraube zum Federbügel	1	
—	M 10×25 DIN 933	Sechskantschraube zum Oberdeckel	14	gilt bis Fahrzeug Nr. 1500
—	M 10×30 DIN 931	Sechskantschraube zum Oberdeckel	14	gilt ab Fahrzeug Nr. 1501
—	B 10 DIN 127	Federring zum Oberdeckel	14	
—	M10×25DIN93 m	Senkschraube zum Oberdeckel	1	gilt bis Fahrzeug Nr. 1500
—	M 10×30 DIN 93	Senkschraube zum Oberdeckel	1	gilt ab Fahrzeug Nr. 1501
20	180 3310	Mutter zum Sattelzapfen	1	
21	180 3338	Öleinfüllschraube mit Ölmeßstab	1	
—	A38×44DIN7603	Dichtring zur Öleinfüllschraube	1	
22	180 34603	Bremsabdeckblech zur Unterradbremse	2	
23	180 3433	Bolzen zur Backenführung	4	
24	180 3434	Feder zur Backenführung	4	
25	180 3435	Scheibe zur Backenführung	8	
26	180 3424	Zugfeder zur Hinterradbremse	2	
27	180 3416	Bremsbacke mit Belag	4	
—	170 0 34 15	Bremsbelag zur Hinterradbremse	4	
—	5×16 DIN L 175	Flachsénkniet zur Hinterradbremse	64	
28	180 3423	Nachstellexzenter zu den Bremsbacken	4	
29	180 3419	Stützlasche zur Bremsbackenlagerung	2	
30	180 3420	Bremsnachstellschraube zur Hinterradbremse	4	
31	180 3418	Lagerbolzen zur Backenführung	4	
32	180 3417	Lasche zur Backenführung	8	
33	180 6309	Scheibenfeder zum Bremsbackenlager	8	
—	B 10 DIN 127	Federring zum Bremsbackenlager	4	
—	B 18 DIN 127	Federring zur Bremsbackennachstellschraube	4	

Tafel X Hinterachsgehäuse — Bremsen

Bild Nr.	Teil Nr.	Benennung	Anzahl	Anmerkung
—	M 10 × 55 DIN 931	Sechskantschraube zum Bremsbackenlager	4	
—	M 10 DIN 934	Sechskantmutter zur Backenführung	8	
—	M 10 DIN 934	Sechskantmutter zum Bremsbackenlager	4	
—	M 18 × 1,5 DIN 934	Sechskantmutter zur Bremsnachstellschraube	4	
34	180 3422	Bremsnockenwelle für Hinterradbremse	2	
—	180 3437	Ausgleichscheibe für Bremsnockenwelle 0,5 mm	Bedarf	
—	180 3438	Ausgleichscheibe für Bremsnockenwelle 1,5 mm	Bedarf	
35	180 3421	Bremsnockengehäuse für Hinterradbremse	2	
—	B 10 DIN 127	Federring zum Bremsnockengehäuse	8	
—	M 10 × 22 DIN 933	Sechskantschraube zum Bremsnockengehäuse	8	
36	180 3426	Staubkappe zum Bremsnockengehäuse	4	
37	45 Kn 564	Dichtungstopf zum Bremsnockengehäuse	2	
—	45 × 1,75 DIN 472	Seegerring zum Bremsnockengehäuse	2	
38	180 3425	Kolben zum Bremsnockengehäuse	4	
39	180 3427	Rundbolzen zum Bremsnockengehäuse	4	
40	180 3432	Ölfangblech zur Hinterradnabe	2	
41	180 34501	Hinterradnabe mit Ölfangblech, Radbolzen und Mutter	2	
42	170 0 34 02	Bolzen für Hinterradbefestigung	16	
—	M 20 × 1,5 DIN 936	Sechskantmutter zu den Radbolzen	16	
—	M 14 × 1,5 × 45 DIN 960	Sechskantschraube zur Bremsbefestigung	12	
—	B 14 DIN 127	Federring zur Bremsbefestigung	12	
—	M 14 × 1,5 DIN 934	Sechskantmutter zur Bolzenbefestigung	12	gilt nur bei Verw. von 180 3303
43	170 0 41 64	Bremstrommel zum Hinterrad	2	
—	M 10 × 18 DIN 63	Senkschraube zur Bremstrommel	8	

Tafel Differential - Tellerrad und Triebling - Feststellbremse - Differentialsperre

Bild Nr.	Teil Nr.	Benennung	Anzahl	Anmerkung
1	180 3201	Ausgleichsgehäuse rechts und links mit Tellerrad und Bremstrommel	1	
--	180 3203	Tellerrad 34/7 mit Klingelberg-Verzahnung	1	
--	180 3279	Tellerrad 34/7 mit Gleason-Verzahnung	1	
--	180 3204	Bremstrommel	1	
--	13×62 DIN 302	Senkniet zum Ausgleichsgehäuse	12	
2	M 12×1,5×60 S DIN 038	Stiftschraube zum Ausgleichsgehäuse	8	
--	M 12×1,5 DIN 037	Kronenmutter zum Ausgleichsgehäuse	8	
--	3×25 DIN 94	Splint zum Ausgleichsgehäuse	8	
3	180 3216	Ausgleichsradachse	2	
4	180 3214	Kleines Ausgleichskegelrad	4	
5	180 3215	Zwischenblech zum kleinen Ausgleichskegelrad	4	
6	180 3213	Großes Ausgleichskegelrad	2	
7	180 3212	Zwischenscheibe zum großen Ausgleichskegelrad	2	
8	180 32601	Ausgleichsgehäuse	1	
9	30216 DIN 720	Ringschräglager zum Ausgleichsgehäuse	2	
10	M 150×1,5 Kr 852	Nutmutter zur Lagerbüchse	2	
11	180 32100	Sicherungsbügel zur Lagerbüchse	2	
--	M 10×15 DIN 033	Sechskantschraube zum Sicherungsbügel	2	
--	8 m 6×10 DIN 7	Zylinderstift zur Lagerbüchse	2	
--	B 10 DIN 127	Federring zum Sicherungsbügel	2	
12	180 3228	Lagerbüchse zum Ausgleichsgehäuse	2	
13	W JL 35 DIN 5412	Ringrillennlager zum Antriebskegelrad	1	
14	180 3206	Antriebskegelrad 7/34 mit Klingelberg-Verzahnung	1	
--	180 3278	Antriebskegelrad 7/34 mit Gleason-Verzahnung	1	
15	180 3224	Einstellscheibe zum Antriebskegelrad, 0,1 mm	Bedarf	
--	180 3225	Einstellscheibe zum Antriebskegelrad, 0,15 mm	Bedarf	
--	180 3226	Einstellscheibe zum Antriebskegelrad, 0,4 mm	Bedarf	
16	180 3222	Lagerbüchse zum Antriebskegelrad	1	
--	180 3284	Dichtung für Lagerbüchse für Antriebskegelrad	1	
17	3300 DIN 628	Ringkugellager zum Antriebskegelrad	1	
18	180 3227	Sicherungsblech zur Lagerbüchse	3	
--	M 10×30 DIN 031	Sechskantschraube zur Lagerbüchse	6	
19	180 3223	Deckel zur Lagerbüchse für Antriebskegelrad	1	

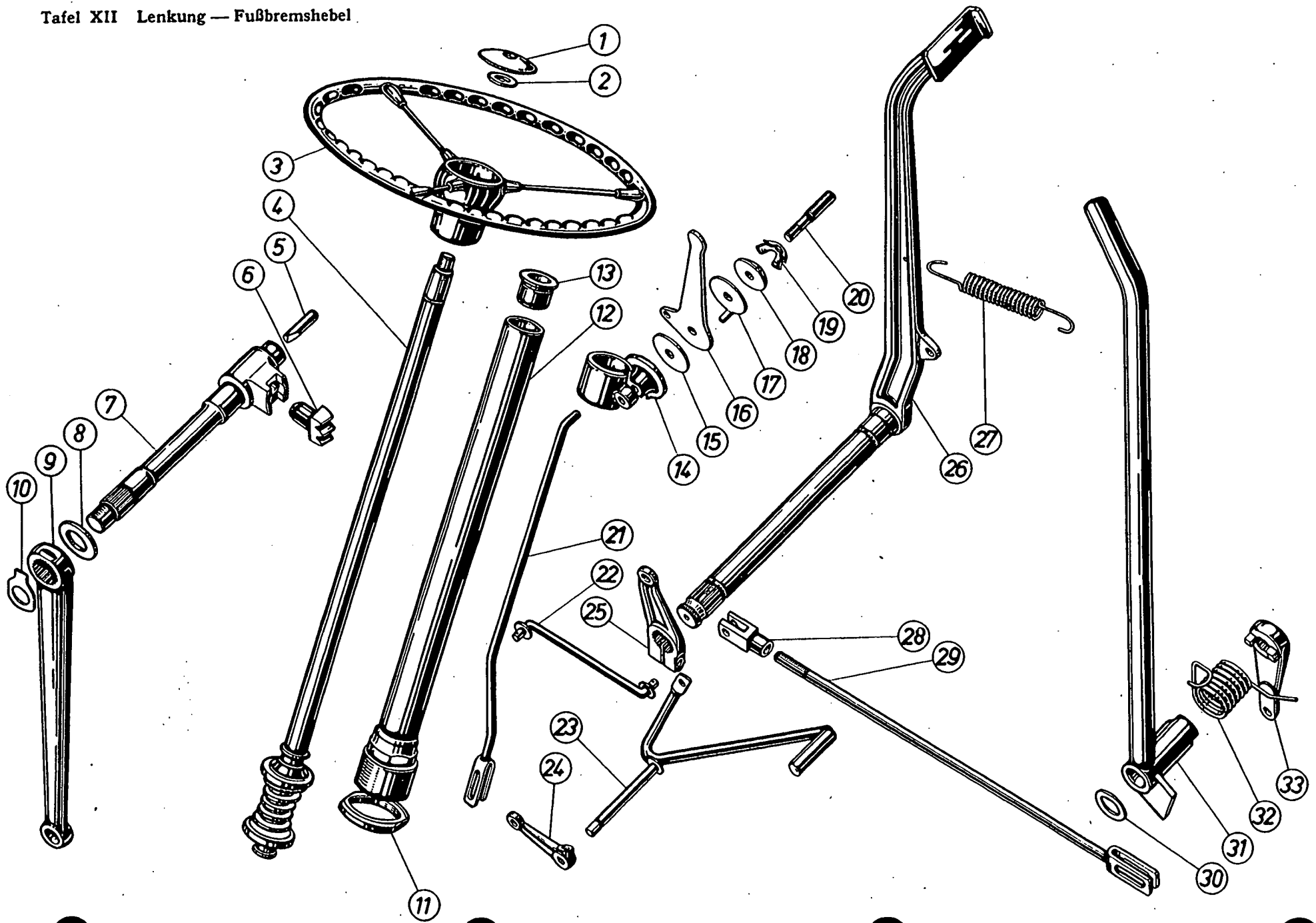
Tafel XI Differential - Tellerrad und Triebling - Feststellbremse - Differentialsperre

Bild Nr.	Teil Nr.	Benennung	Anzahl	Anmerkung
--	AM 8×12 DIN 63	Senkschraube zum Deckel für Lagerbüchse	2	
20	180 3203	Großes Antriebsrad, 41 Zähne	1	
21	180 3208	Beilagscheibe zum Antriebskegelrad	1	
22	M 24×1,5 DIN 037	Kronenmutter zum Antriebskegelrad	1	
--	5×45 DIN 94	Splint zum Antriebskegelrad	1	
23	180 3201	Antriebsrad, 18 Zähne, auf der Hauptwelle	1	
24	6211 DIN 625	Ringkugellager zum Antriebsrad	1	
25	180 3205	Sicherungsblech zur Hauptwelle	1	
26	180 3204	Abschlußmutter zur Hauptwelle	1	
27	180 3254	Dichtungshülse an der Vorgelegewelle	1	
28	180 3255	Zwischenbüchse auf der Vorgelegewelle	1	
29	35×1,5 DIN 471	Sicherungsring zur Vorgelegewelle	1	
30	180 3403	Rechte Hinterachswelle	1	
--	55 Kn 450	Springring zur rechten Hinterachswelle	1	
--	180 3404	Linke Hinterachswelle	1	
31	6312 DIN 625	Ringrillennlager zur Hinterachswelle	2	
32	180 3420	Gummidichtung	2	
33	180 3428	Distanzring zum Ringrillennlager	2	
34	A 75×100×13 DIN 6503	Simmerring zur Hinterradachse	2	
35	170 0 34 49	Sicherungsring zum Ringrillennlager	2	
36	180 3408	Sicherungsblech zur Mutter für Hinterachswelle	2	
37	180 3406	Mutter zur Hinterachswelle, rechts	1	
--	180 3436	Mutter zur Hinterachswelle, links	1	
38	180 3286	Schalthebel zur Ausgleichsperre	1	
39	180 3235	Feder zum Schalthebel zur Ausgleichsperre	1	
40	180 3276	Schaltgabel zur Ausgleichsperre	1	
41	180 3277	Schaltgabelschuh zur Ausgleichsperre	2	
42	270 0 24 64	Kegelschraube zur Schaltgabel	1	
43	180 3275	Schaltmuffe zur Ausgleichsperre	1	
44	180 32101	Bremsband, vollst.	1	gilt bis Fahrzeug Nr. 1500 gilt ab Fahrzeug Nr. 1501
--	180 3295	Bremsband, vollst.	1	
45	180 3267	Nachstellmutter zum Bremsband	1	
46	180 3240	Druckbolzen zur Bremsbetätigung	1	
--	180 3258	Springring zum Druckstück	1	
47	180 3256	Zugfeder zum Bremsband	1	
--	180 3257	Einhängebolzen zur Zugfeder	1	
48	180 3266	Bremswelle	1	
--	180 3248	Lagerbüchse zur Bremswelle	1	

Tafel XI Differential - Tellerrad und Triebling - Feststellbremse - Differentialsperre

Bild Nr.	Teil Nr.	Benennung	Anzahl	Anmerkung
50	180 3240	Stützblech zum Zahnsegment	1	
---	B 10 DIN 127	Federring zum Stützblech	2	
---	M 10×35 DIN031	Sechskantschraube zum Stützblech	2	
51	170 0 35 21	Zahnsegment	1	
---	M 10×22 DIN033	Sechskantschraube zum Zahnsegment	2	
---	M 10 DIN 034	Sechskantmutter zum Zahnsegment	2	
---	B 10 DIN 127	Federring zum Zahnsegment	2	
52	180 32110	Handbremshebel zur Feststellbremse	1	
---	B 10 DIN 127	Federring zum Handbremshebel	1	
---	M 10×40 DIN031	Sechskantschraube zum Handbremshebel	1	
---	M-5 DIN 034	Sechskantmutter zum Handbremshebel	1	
53	180 3536	Gabelbolzen zum Handbremshebel	1	
54	270 0 35 34	Stützscheibe zum Handbremshebel	1	
55	270 0 35 33	Feder zum Handbremshebel	1	
56	270 0 35 32	Knopf zum Handbremshebel	1	

Tafel XII Lenkung — Fußbremshebel



Tafel Lenkung — Fußbremshebel

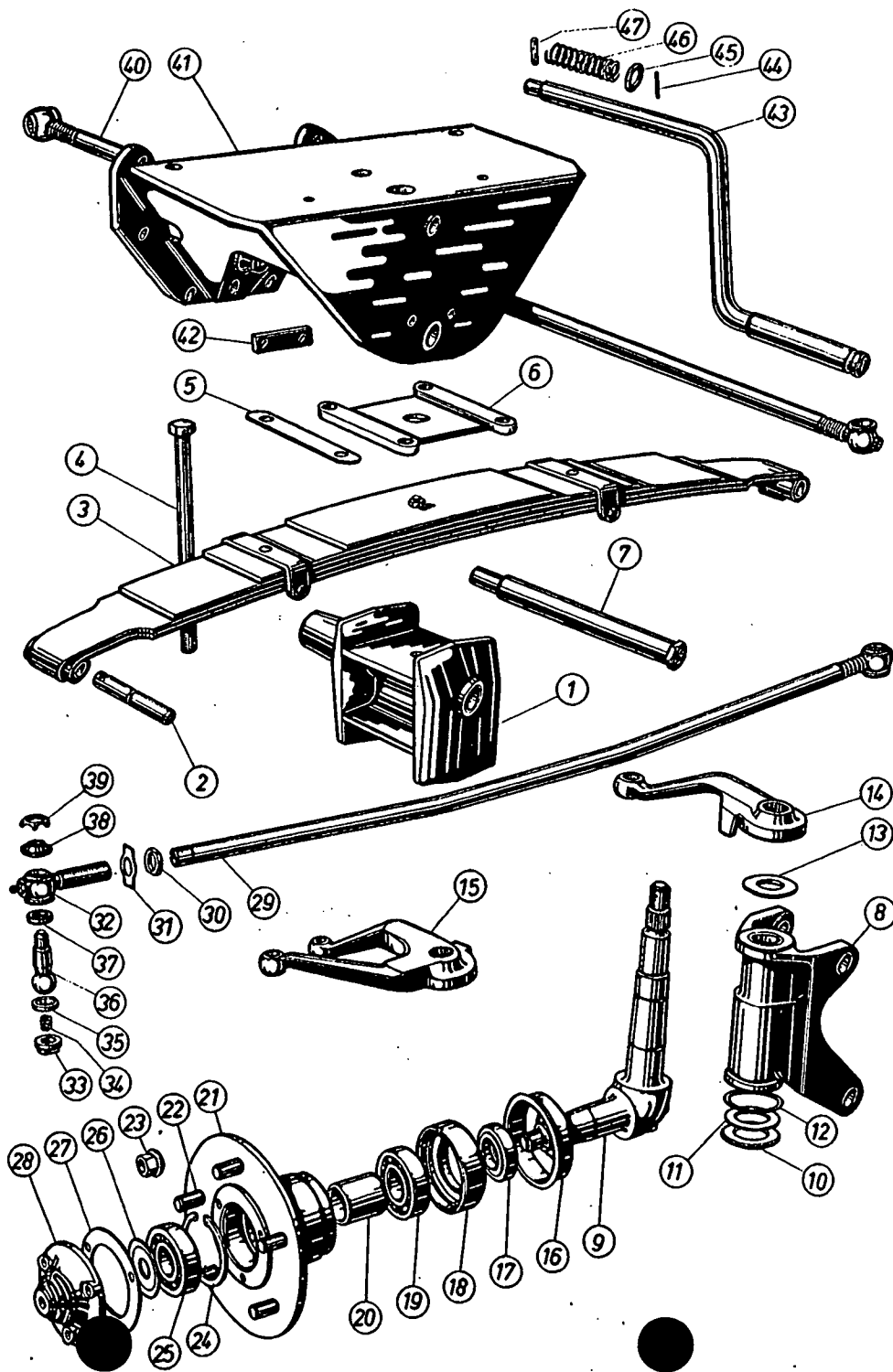
Bild Nr.	Teil Nr.	Benennung	Anzahl	Anmerkung
1	180 4730	Abdeckscheibe für Lenkrad 180 4738	1	
—	AM 6×15 DIN 88	Linsensenkschraube für Lenkrad 180 4738	1	
—	180 4726	Abdeckscheibe für Lenkrad 180 4725	1	
—	AM 6×25 DIN 88	Linsensenkschraube für Lenkrad 180 4725	1	
2	180 4710	Unterlagscheibe zur Lenkradbefestigung	1	
3	180 4725	Lenkrad	1	
—	5×7,5 DIN 304	Scheibenfeder zur Lenksäule	1	
4	180 4704	Lenksäule	1	
—	5/16 Kn 120	Stahlkugel	26	
—	180 4702	Kugellauftring zur Lenkschnecke	2	
—	24 DIN 9046	Sprengtring zur Lenkschnecke	2	
5	180 4727	Nachstellkeil zum Lenksegment	1	
6	180 4723	Lenksegment	1	
7	180 4736	Lenkstockhebelwelle	1	
—	180 2125	Büchse zur Lenkstockhebelwelle	2	
8	180 4720	Filzring zur Lenkhebelwelle	1	
9	180 4710	Lenkstockhebel	1	
—	21 DIN 125	Scheibe zur Lenkhebelbefestigung	1	
10	180 4737	Sicherungsblech zur Lenkhebelbefestigung	1	
—	M20×1,5 DIN 934	Sechskantmutter zur Lenkhebelbefestigung	1	
11	180 4718	Ringmutter für Lenksäulenrohr	1	
—	180 4741	Sicherungsscheibe zur Ringmutter	1	
12	180 4707	Lenksäulenrohr	1	
13	180 4708	Lagerbüchse zur Lenksäule	1	
—	M16×1,5 DIN 936	Sechskantmutter zur Lenkradbefestigung	1	
—	A14×18 DIN 7603	Dichtring für Ölein- und -ablaß	2	
—	AM 14×1,5 DIN 7604	Verschlußschraube für Ölein- und -ablaß	2	
—	B 10 DIN 127	Federring zur Deckelbefestigung	3	
—	M 10×22 DIN 933	Sechskantschraube zur Deckelbefestigung	3	
—	M 12 DIN 934	Sechskantmutter als Gegenmutter	1	
—	M 12×55 DIN 551	Gewindestift als Nachstellschraube	1	

Tafel XII Lenkung — Fußbremshebel

Bild Nr.	Teil Nr.	Benennung	Anzahl	Anmerkung
—	180 4740	Dichtung zum Deckel für Lenkung	Bedarf	
—	180 4734	Deckel zur Lenkung	1	
14	180 5710	Klemmschelle zum Handfahrhebel	1	
15	180 5725	Reibscheibe zum Handfahrhebel	2	
16	180 5724	Handfahrhebel	1	
17	180 5726	Druckscheibe zum Handfahrhebel	1	
18	180 5728	Gummiring zum Handfahrhebel	1	
19	180 5309	Scheibenfeder zum Handfahrhebel	1	
20	180 5727	Klemmbolzen zum Handfahrhebel	1	
—	M 8 DIN 934	Sechskantmutter zum Klemmbolzen	1	
—	M 10 DIN 934	Sechskantmutter zum Klemmbolzen	2	
—	B 8 DIN 127	Federring zum Klemmbolzen	1	
21	180 5714	Zugstange zum Handfahrhebel	1	
22	180 5721	Stange zur Einspritzpumpe	1	
—	2×15 DIN 94	Splint zur Stange für Einspritzpumpe	2	
—	8,4 DIN 125	Scheibe zur Stange für Einspritzpumpe	2	
23	180 5719	Fahrfußhebel	1	
24	180 5717	Hebel zur Zugstange	1	
—	180 5718	Klemmschraube zur Zugstange	1	
—	B 8 DIN 127	Federring zur Zugstange	1	
—	2×15 DIN 94	Splint zur Zugstange	2	
—	8,4 DIN 125	Scheibe zur Zugstange	2	
—	8×11×25×20 DIN 1434	Bolzen mit kleinem Kopf zum Gabelkopf	1	
Fußbremshebelwerk				
25	180 3505	Bremshebel zur Fußbremse	1	
—	M 10×40 DIN 931	Sechskantschraube zur Bremshebelbefestigung	1	
—	B 10 DIN 127	Federring zur Bremsfußhebelbefestigung	1	
26	180 3501	Bremsfußhebel	1	
—	170 0 83 38	Druckschmierkopf zur Fußbremse	2	
—	180 3531	Anschlagbolzen zum Bremsfußhebel	1	
—	B 14 DIN 127	Federring zum Anschlagbolzen	1	
27	180 3514	Rückholfeder zum Bremsfußhebel	1	
28	G 10×20 Kr 1752	Gabelkopf zur Bremszugstange	2	
29	180 3518	Bremszugstange	2	

Tafel XII Lenkung — Fußbremshebel

Bild Nr.	Teil Nr.	Benennung	Anzahl	Anmerkung
—	M 10 DIN 934	Sechskantmutter zur Bremsstange	2	
30	180 3437	Ausgleichscheibe zur Bremsnockenwelle	Bedarf	
31	180 3532	Lenkbremshebel, links	1	
—	180 3533	Lenkbremshebel, rechts	1	
32	180 3513	Rückholfeder zum Lenkbremshebel, links	1	
—	180 3524	Rückholfeder zum Lenkbremshebel, rechts	1	
33	180 3506	Hebel zur Bremsnockenwelle	2	
—	270 0 32 38	Abdichtung zur Bremsnockenwelle	2	
—	10×8×28×24 DIN 1434	Bolzen mit kleinem Kopf zum Gabelkopf	4	
—	10,5 Kr 903	Halbblanke Scheibe zum Gabelbolzen	4	
—	3×18 DIN 94	Splint zum Gabelkopfbolzen	4	



Tafel XIII Vorderachse

Bild Nr.	Teil Nr.	Benennung	Anzahl	Anmerkung
1	180 4101	Federträger zur Vorderachse samt Büchse	1	
—	180 4102	Büchse zum Federträger	2	
2	180 4104	Federbolzen zu den Vorderfedern	4	
—	180 4147	Sicherung der Federbolzen	4	
—	180 4148	Sicherungsblech zum Federbolzen	4	
—	M 10×20 DIN 933	Sechskantschraube zur Federbolzensicherung	4	
—	170 0 83 38	Druckschmierknopf, vollst., für Federbolzen	4	
3	180 4105	Vorderfeder, vollst., oben	1	
—	180 4106	Vorderfeder, vollst., unten	1	
—	180 4107	Büchse zur Vorderfeder, oben und unten	4	
4	M 16×1,5×220 DIN 960	Sechskantschraube zur Vorderfederbefestigung	4	
—	M16×1,5 DIN 934	Sechskantmutter zur Vorderfederbefestigung	4	
5	270 0 52 36	Sicherungsblech zur Vorderfederbefestigung	2	
6	270 0 52 55	Federspannplatte zur Vorderfeder	2	
7	180 4103	Bolzen zum Federträger	1	
—	170 0 83 38	Druckschmierknopf zum Bolzen	1	
8	180 4172	Achsschenkelträger samt oberer und unterer Büchse	2	
—	180 4176	Obere Büchse zum Achsschenkelträger	2	
—	170 0 83 38	Druckschmierknopf zum Achsschenkelträger	2	
9	180 4193	Achsschenkel	2	
10	180 4139	Anlaufscheibe zum Achsschenkel	2	
11	180 4182	Untere Scheibe zum Achsschenkel	2	
12	180 4149	Gummiring zum Achsschenkel	4	
13	180 4180	Obere Scheibe zum Achsschenkel 4,5 mm	Bedarf	
—	180 4177	Obere Scheibe zum Achsschenkel 3,8 mm	Bedarf	
—	180 4178	Obere Scheibe zum Achsschenkel 4,0 mm	Bedarf	
—	180 4179	Obere Scheibe zum Achsschenkel 4,2 mm	Bedarf	
14	180 4192	Lenkhebel zum Achsschenkel	1	
15	180 4191	Doppellenkhebel zum Achsschenkel	1	
—	180 4195	Unterlagscheibe zur Kronenmutter	2	
—	180 4194	Kronenmutter für Lenkhebelbefestigung	2	
—	4×40 DIN 04	Splint zum Achsschenkel	2	
16	180 4146	Labyrinth zum Achsschenkel	2	
17	180 4137	Anlauftring zur Vorderradlagerung	2	
18	180 4142	Dichtungstopf zur Radnabe, vollst.	2	
19	6207 DIN 025	Ringrillennlager zur Radlagerung, innen	2	

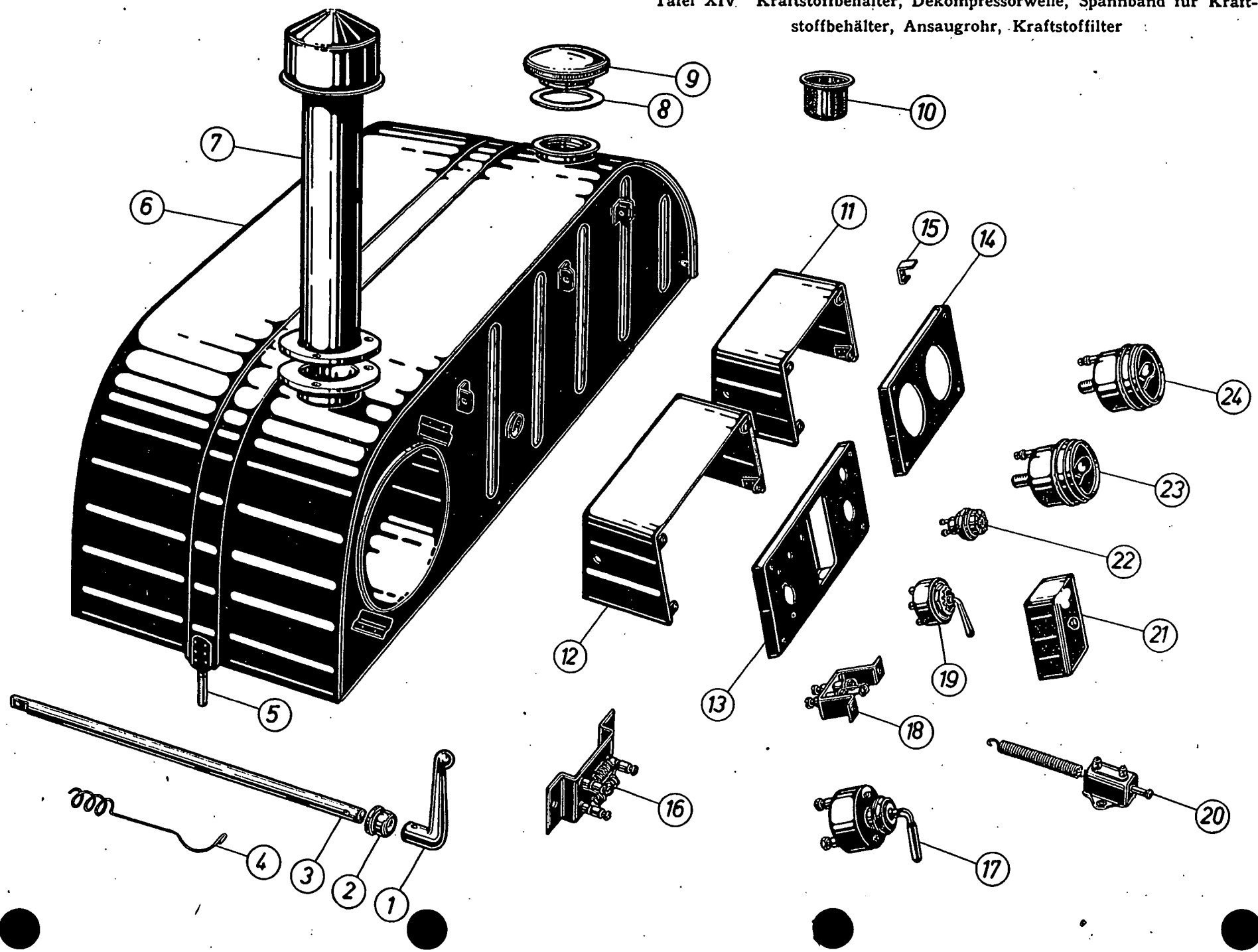
Tafel XII Vorderachse

Bild Nr.	Teil Nr.	Benennung	Anzahl	Anmerkung
20	180 4136	Abstandhülse zwischen den Kugellagern	2	
21	180 4132	Vorderradnabe mit Radbolzen	2	
22	180 4134	Radbolzen zur Vorderradnabe	10	
23	55 42 12	Radbefestigungsmutter	10	
24	72×2,5 DIN 472	Sicherungsring zur Radnabe	2	
25	6306 DIN 625	Ringrillenlager zur Radlagerung, außen	2	
26	180 4138	Beilagscheibe zur Radlagerung	2	
—	M20×1,5 DIN 937	Flache Kronenmutter zum Achsschenkel	2	
—	4×40 DIN 94	Splint zum Achsschenkel	2	
27	180 4169	Dichtung zur Vorderradnabe	2	
28	180 4135	Deckel zur Radnabe	2	
—	B 10 DIN 127	Federring zum Deckel für Radnabe	6	
—	M 10×25 DIN 933	Sechskantschraube zum Deckel für Radnabe	6	
29	180 4312	Spurstange mit eingerolltem Kugelgehäuse	1	
30	180 4308	Konusring zur Spurstange	1	
31	180 4310	Sicherungsblech zur Spurstange	1	
—	M22×1,5 DIN 936	Sechskantmutter zur Spurstange	1	
32	180 4303	Kugelgehäuse mit Gewindeschäft	1	
—	170 0 83 38	Druckschmierknopf zur Schub- und Spurstange	4	
33	180 4307	Schraubkappe zur Schub- und Spurstange	4	gilt bis Fahrzeug Nr. 1600
—	180 4310	Schraubkappe zur Schub- und Spurstange	4	gilt ab Fahrzeug Nr. 1601
—	30 Kr 051	Hakenspringring für Schutzkappe	4	
34	100 43 15	Druckfeder zur Schub- und Spurstange	4	
35	180 4306	Untere Kugelpfanne zur Schub- und Spurstange	4	gilt bis Fahrzeug Nr. 1600
—	180 4318	Untere Kugelpfanne zur Schub- und Spurstange	4	gilt ab Fahrzeug Nr. 1601
36	180 4309	Kugelzapfen zur Spur- und Schubstange	4	
37	180 4305	Obere Kugelpfanne zur Schub- und Spurstange	4	
—	180 4321	Innere Staubkappe zur Schub- und Spurstange	4	
38	180 4320	Äußere Staubkappe zur Schub- und Spurstange	4	
39	170 0 43 18	Krallenfeder zur Schub- und Spurstange	4	
—	M14×1,5 DIN 937	Flache Kronenmutter zur Schub- und Spurstange	4	
—	3×28 DIN 94	Splint für Kugelzapfen zur Schub- und Spurstange	4	
40	180 4313	Schubstange samt Kugelgehäuse	1	

Tafel XIII Vorderachse

Bild Nr.	Teil Nr.	Benennung	Anzahl	Anmerkung
41	180 4108	Lagerbock zum Vorderachsträger	1	
42	180 4170	Sicherung zum Bolzen für Federträger	1	
—	B 10 DIN 127	Federring zur Sicherung des Bolzens	2	
—	M 10×20 DIN 933	Sechskantschraube zur Bolzensicherung	2	
43	180 4198	Andrehkurbel mit Griffhülse und Andrehklaue	1	
—	180 4183	Andrehkurbel mit Griffhülse	1	gilt nur bei Übersee
—	180 4186	Griffbolzen zur geteilten Andrehkurbel	1	gilt nur bei Übersee
—	M 10×50 DIN 931	Sechskantschraube zur geteilten Andrehkurbel	1	gilt nur bei Übersee
—	M 10 DIN 934	Sechskantmutter zur geteilten Andrehkurbel	1	gilt nur bei Übersee
—	B 10 DIN 127	Federring zur geteilten Andrehkurbel	1	gilt nur bei Übersee
44	4×40 DIN 94	Splint zur Andrehkurbel	1	
45	25 DIN 1440	Blanke Scheibe zur Andrehkurbel	1	
46	180 4167	Ausrückfeder zur Andrehkurbel	1	
47	180 4171	Knebelkerbstift zur Andrehkurbel	1	gilt bis Fahrzeug Nr. 2000
—	180 41100	Zylinderstift zur Andrehkurbel	1	gilt ab Fahrzeug Nr. 2001
—	3×11×8 DIN 7	Zylinderstift zur Andrehkurbel	1	

Tafel XIV Kraftstoffbehälter, Dekompressorwelle, Spannband für Kraftstoffbehälter, Ansaugrohr, Kraftstofffilter



Tafel XIV Kraftstoffbehälter, Dekompressorwelle, Spannband für Kraftstoffbehälter, Ansaugrohr, Kraftstofffilter

Bild Nr.	Teil Nr.	Benennung	Anzahl	Anmerkung
1	213 0433	Hebel zur Dekompressorbetätigung	1	gilt nur bei Wunschausführung
2	180 5554	Lager zur Dekompressor-Wellenlagerung	1	
3	180 5551	Welle, vollst., zur Dekompressorbetätigung	1	gilt nur bei Wunschausführung der Gruppe 09
—	6 m 6×20 DIN 7	Zylinderstift für Welle zur Dekompressorbetätigung	1	"
4	180 55101	Verbindungsfeder zur Dekompressorwelle	1	
5	180 5570	Spannband zum Kraftstoffbehälter	1	
—	M 10 DIN 934	Sechskantmutter zum Spannband	4	
—	180 5560	Kraftstoffbehälter, vollst.	1	
—	M 8 DIN 934	Sechskantmutter zum Verstärkungsflansch	5	
—	B 8 DIN 127	Federring zum Verstärkungsflansch am Kraftstoffbehälter	5	
—	180 5579	Filzunterlage zum Kraftstoffbehälter	2	
7	180 5577	Ansaugrohr zum Luftfilter am Kraftstoffbehälter	1	
—	B 10 DIN 127	Federring zur Ansaugrohrbefestigung	3	
—	M 10×30 DIN 931	Sechskantschraube zur Ansaugrohrbefestigung	3	
—	M 10 DIN 934	Sechskantmutter zur Ansaugrohrbefestigung	3	
8	220 55 15	Dichtungsring für Verschlusskappe	1	
9	220 55 14	Verschlusskappe mit Spritzblech zum Kraftstoffbehälter	1	
10	30 55 16	Sieb für Kraftstoffzuführung	1	
11	180 5813	Tragrahmen zur Instrumententafel	1	
—	180 5815	Schild mit Schaltbild	1	
—	M 10×20 DIN 601	Rohe Sechskantmutter zur Tragrahmenbefestigung	1	gilt nur bei Wunschausführung
12	180 5807	Tragrahmen zur Schalttafel	1	"
—	B 10 DIN 127	Federring zur Tragrahmenbefestigung für Instrumententafel	2	"
—	B 10 DIN 127	Federring zur Tragrahmenbefestigung für Schalttafel	2	"
Schalttafel				
13	180 5804	Schalttafel	1	
—	AM 6×10 DIN 85	Linsenschraube zur Schalttafelbefestigung	4	gilt nur bei Wunschausführung
—	B 6 DIN 127	Federring zur Schalttafelbefestigung	4	
—	B 5 DIN 127	Federring zur Instrumententafel	4	gilt bis Fahrzeug Nr. 1900
—	M 5 DIN 934	Sechskantmutter für Instrumentenbefestigung	4	gilt bis Fahrzeug Nr. 1900

Tafel XIV Kraftstoffbehälter, Dekompressorwelle, Spannband für Kraftstoffbehälter, Ansaugrohr, Kraftstofffilter

Bild Nr.	Teil Nr.	Benennung	Anzahl	Anmerkung
—	AM 6×10 DIN 85	Linsenschraube zur Instrumententafelbefestigung	4	
—	B 6 DIN 127	Federring zur Instrumententafelbefestigung	4	
—	M 10×20 DIN 601	Rohe Sechskantschraube zur Tragrahmenbefestigung für Instrumententafel	2	
14	180 5811	Instrumententafel	1	gilt bis Fahrzeug Nr. 1900
—	180 5812	Instrumententafel	1	gilt ab Fahrzeug Nr. 1901
15	270 0 58 04	Pratze zur Instrumentenbefestigung	4	gilt bis Fahrzeug Nr. 1900
16	180 5834	Glühkerzenwiderstand, vollst.	1	gilt nur bei Wunschausführung
—	180 5835	Glühwiderstandspirale	1	"
—	180 5836	Tragbügel zum Glühwiderstand	1	"
—	180 5829	Klemme zum Glühkerzenwiderstand	3	"
—	180 5830	Klemmring zum Glühkerzenwiderstand	3	"
—	180 5831	Isolierscheibe zum Glühkerzenwiderstand	6	"
—	180 5832	Isolierscheibe zum Glühkerzenwiderstand	3	"
—	AM 6×15 DIN 84	Zylinderschraube zum Glühkerzenwiderstand	2	"
—	6,4 DIN 125	Scheibe zum Glühkerzenwiderstand	3	"
—	B 6 DIN 127	Federring zum Glühkerzenwiderstand	3	"
—	M 6 DIN 934	Sechskantmutter zum Glühkerzenwiderstand	3	"
—	B 10 DIN 127	Federring zur Glühkerzenwiderstandbefestigung	2	"
—	B 10 DIN 555	Rohe Sechskantmutter für Glühkerzenwiderstandbefestigung	2	gilt nur bei Wunschausführung
—	M 10×20 DIN 601	Rohe Sechskantschraube zur Glühkerzenwiderstandbefestigung	2	"
17	180 5823	Glühkerzenschalter	1	"
—	180 5840	Sicherungsblech zum Glüh- und Anlaßschalter	1	"
—	213 0928	Glühkerzen mit Dichtring	2	entfällt bei Verwendung von 213 0912
—	213 0912	Glühkerze mit Dichtring	2	entfällt bei Verwendung von 213 0928
18	180 5824	Glühüberwacher, vollst.	1	gilt nur bei Wunschausführung
—	M 6×10 DIN 85	Linsenschrauben für Glühüberwacher	2	"
—	180 5825	Tragblech zum Glühüberwacher	1	"
—	180 5828	Glühüberwachspirale	1	"
—	180 5820	Klemme zum Glühüberwacher	2	"
—	180 5830	Klemmring zum Glühüberwacher	2	"
—	180 5831	Isolierscheibe zum Glühüberwacher	4	"

Tafel XIV Kraftstoffbehälter, Dekompressorwelle, Spannband für Kraftstoffbehälter, Ansaugrohr, Kraftstofffilter

Bild Nr.	Teil Nr.	Benennung	Anzahl	Anmerkung	
—	180 5832	Isolierscheibe zum Glühüberwacher	2	gilt nur bei Wunschausführung	
—	AM 6×15 DIN 84	Zylinderschraube zum Glühüberwacher	2		
—	6,4 DIN 125	Scheibe zum Glühüberwacher	2		
—	B 6 DIN 127	Federring zum Glühüberwacher	2		
—	M 6 DIN 934	Sechskantmutter zum Glühüberwacher	2		
—	M 6 DIN 934	Sechskantmutter zum Glühüberwacher	2		
—	B 6 DIN 127	Federring zum Glühüberwacher	2		
19	170 0 58 32	Lichtschalter	1		
20	180 7730	Bremslichtschalter	1		
—	AM 3×15 DIN 84	Zylinderschraube zum Bremslichtschalter	2		
—	B 3 DIN 127	Federring zum Bremslichtschalter	2	gilt nur bei Wunschausführung	
—	M 3 DIN 934	Sechskantmutter zum Bremslichtschalter	2		
21	180 5820	Sicherungsdose	1		
—	AM 5×15 DIN 84	Zylinderschraube zur Befestigung der Sicherungsdose	2		
—	B 5 DIN 127	Federring zur Sicherungsdose	2		
—	M 5 DIN 934	Sechskantmutter zur Sicherungsdose	2		
22	180 5837	Ladekontrollampe	1		gilt bis Fahrzeug Nr. 1600
—	180 5839	Anzeigelampe für Ladekontrolle	1		
—	170 0 58 51	Isolierscheibe zur Anzeigeleuchte	2		gilt nur bei Wunschausführung bis Fahrzeug Nr. 1600
—	170 0 58 52	Isolierhülse zur Anzeigeleuchte	1		
—	170 0 58 53	Beilagscheibe zur Anzeigeleuchte	1		
23	180 5816	Fernthermometer für Wasser mit Lampe, 12 V	1	gilt bis Fahrzeug Nr. 1900	
—	C 14×18 DIN 7603	Dichtung zum Fernthermometeranschluß	1		
24	270 0 58 57	Öldruckmesser mit Lampe, 12 V	1	gilt ab Fahrzeug Nr. 1901	
—	180 5842	Öldruckmesser mit Lampe, 12 V	1		
—	180 5818	Öldruckleitung vom Motor zum Öldruckmesser, vollst.	1	gilt ab Fahrzeug Nr. 180L	
—	180 5843	Rohrschelle zum Öldruckmesser	1		
—	A 10×16 DIN 7603	Dichtung zur Öldruckleitung	2		
—	A 4 DIN 7623	Hohlschraube zur Öldruckleitung	1		

Tafel XV Werkzeug

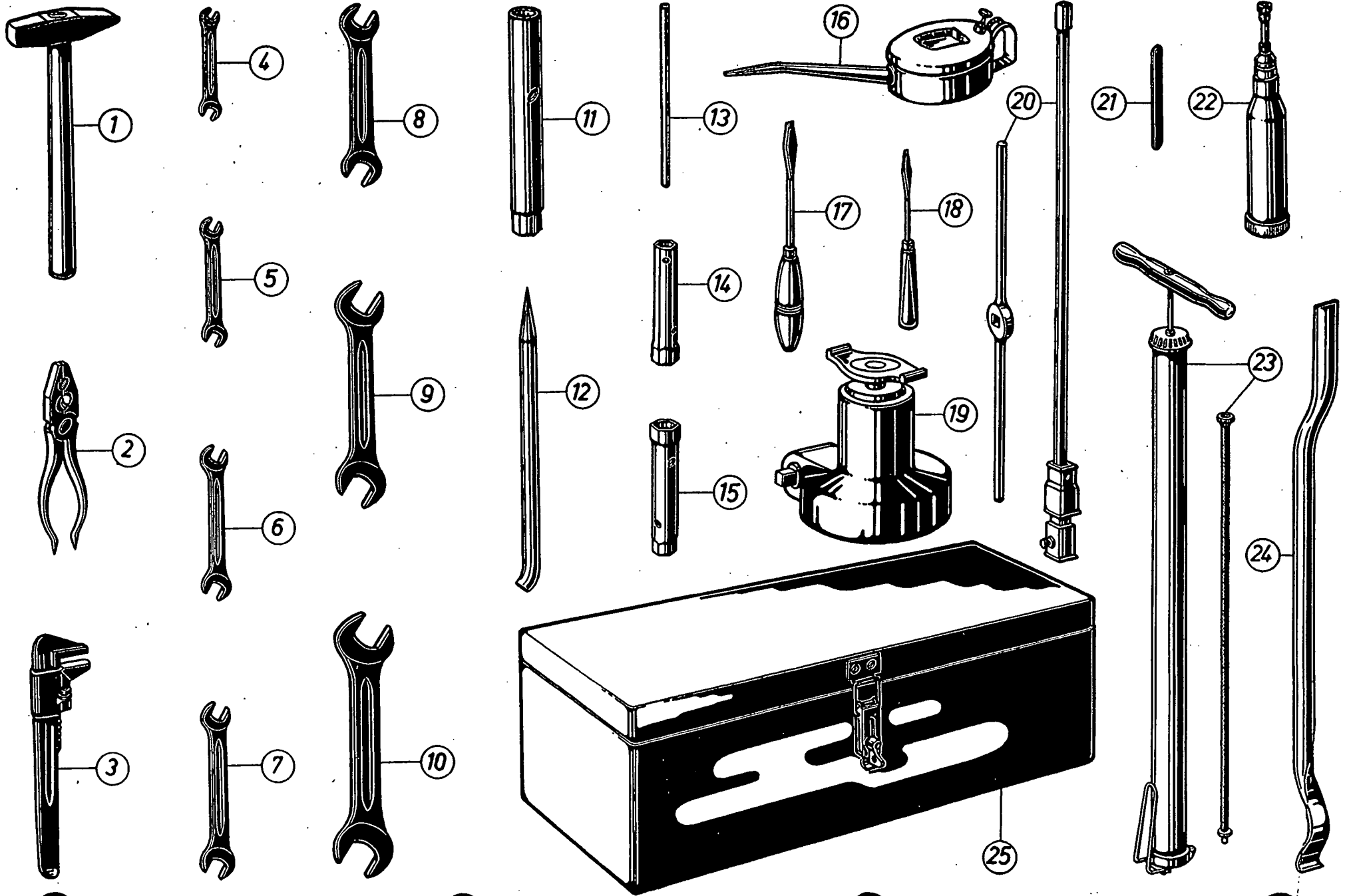


Bild Nr.	Teil Nr.	Benennung	Anzahl	Anmerkung
1	180 8502	Schlosserhammer samt Stiel	1	
2	270 0 85 25	Mehrfachzange	1	
3	170 0 85 21	Schnellspannschraubenschlüssel, 65 cm Spannweite	1	
4	170 0 85 08	Doppelschraubenschlüssel, 8×10 DIN 895	1	
5	170 0 85 09	Doppelschraubenschlüssel, 9×11 DIN 895	1	
6	170 0 85 10	Doppelschraubenschlüssel, 14×17 DIN 895	1	
7	170 0 85 11	Doppelschraubenschlüssel 19×22 DIN 895	1	
8	170 0 85 12	Doppelschraubenschlüssel, 24×27 DIN 895	1	
9	180 8504	Doppelschraubenschlüssel für Einspritz- düse, 30×32 DIN 895	1	
10	180 8505	Doppelschraubenschlüssel zur Lecköl- leitung und Entlüftungsschraube, 12×14	1	
11	170 0 85 17	Steckschlüssel für Radmontage	1	
12	170 0 85 18	Dorn zum Radschlüssel	1	
13	270 0 85 15	Drehstift	1	
14	270 0 85 18	Doppelsechskantschlüssel, 14×17	1	
15	19×22 Kn 132	Sechskantsteckschlüssel	1	
16	270 0 86 02	Handölkanne, eiförmig	1	
17	270 0 85 24	Schraubenzieher mit Griff, 72 mm breit	1	
18	270 0 85 38	Schraubenzieher mit Griff, 35 mm breit	1	
19	170 0 86 13	Zweispindelwagenheber	1	
20	180 8601	Schlüssel zum Wagenheber	1	
21	180 8501	Ventileinstellehre	1	
22	270 0 86 130	Stoßschmierpresse mit Kegelpopf- anschluß	1	
23	270 0 86 30	Handluftpumpe mit Fußraster	1	
24	270 0 85 16	Aufzieheisen für Bereifung	2	
25	180 8604	Werkzeugkiste, vollst.	1	
Nummerntafel				
---	181 7652	Rückwärtiger Nummerntafelträger	1	
---	181 7682	Pendelrückstrahler	1	
---	181 7683	Rückstrahler	1	
---	181 7659	Gummistulpen	1	
---	M 10×20 DIN 601	Sechskantschraube zum Nummerntafel- träger	5	
---	B 10 DIN 127	Federring zum Nummerntafelträger	5	
---	M 10 DIN 555	Sechskantmutter zum Nummerntafel- träger	5	
---	4×8 DIN 602	Linsennieten	2	gilt bis Fahr- zeug Nr. 1800
---	181 7663	Rückscheinwerferkonsole	1	
---	181 76501	Nummerntafel mit Bremsschlußkenn- zeichenleuchte und Steckdosen	1	

Bild Nr.	Teil Nr.	Benennung	Anzahl	Anmerkung
---	DIN 72 601	Lampe	2	
---	B 4 DIN 127	Federring	1	
---	181 76502	Begrenzungslampe mit Konsole	1	
---	DIN 72 601	Lampe	1	
---	B 4 DIN 127	Federring	2	
Werkzeugunterbringung				
---	181 2801	Werkzeugkasten, vollst.	1	
---	181 2825	Träger, vollst., für Startlicht	1	entfällt bei elektr. Anlage
---	270 0 86 60	Klemmhalter, vollst., für Handölkanne	1	"
---	181 2844	Ölkannenträger	1	gilt nur bei Ausführung mit elektr. Anlage
---	M 10×22 DIN 030	Stiftschraube zum Träger, vollst.	2	entfällt bei elektr. Anlage
---	B 6 DIN 127	Federring zum Träger	2	"
---	M 6×10 DIN 84	Zylinderschraube zum Träger	2	"
---	M 6×20 DIN 87	Senkschraube zum Klemmhalter	1	"
---	M 6 DIN 555	Sechskantmutter zum Klemmhalter	2	"
---	10,5 DIN 125	Scheibe zum Träger	2	"
---	B 10 DIN 127	Federring zum Träger	2	"
---	M 10 DIN 555	Sechskantmutter zum Träger	2	"
Sitz				
---	181 5152	Sitz, vollst.	1	gilt bis Fahr- zeug Nr. 1200
---	181 5172	Sitz, vollst.	1	gilt ab Fahr- zeug Nr. 1201
---	181 5159	Lager, vollst.	1	gilt bis Fahr- zeug Nr. 1200
---	181 5176	Lager, vollst.	1	gilt ab Fahr- zeug Nr. 1201
---	181 5157	Sitzfeder	1	gilt bis Fahr- zeug Nr. 1200
---	181 5173	Äußere Sitzfeder	1	gilt ab Fahr- zeug Nr. 1201
---	181 5174	Innere Sitzfeder	1	gilt ab Fahr- zeug Nr. 1201
---	181 5181	Handhabe	1	
---	M 8×20 DIN 603	Flachrundschraube	2	
---	M 8 DIN 555	Sechskantmutter	2	
---	8,4 DIN 125	Scheibe	2	
---	181 5165	Stecker, vollst.	1	
---	181 6401	Sitzpolster, vollst.	1	
Kühlermaske				
---	181 1101	Kühlermaske, vollst.	1	gilt bis Fahr- zeug Nr. 1300
---	181 1131	Kühlermaske, vollst.	1	gilt ab Fahr- zeug Nr. 1301

Tafel XV Werkzeug

Bild Nr.	Teil Nr.	Benennung	Anzahl	Anmerkung
—	B 10 DIN 127	Federring zur Kühlermaske	8	gilt bis Fahrzeug Nr. 1400
—	M 10×25 DIN 601	Sechskantschraube zur Kühlermaske	6	
—	11,5 DIN 126	Scheibe zur Kühlermaske	8	
—	B 10 DIN 555	Rohe Sechskantmutter zur Kühlermaske	8	gilt bis Fahrzeug Nr. 1400
—	181 1497	Stulpe	4	gilt ab Fahrzeug Nr. 1301
—	R 11,5 DIN 440	Scheibe zur Kühlermaske	2	
—	B 10 DIN 127	Federring zur Kühlermaske	6	gilt ab Fahrzeug Nr. 1401
—	M 10 DIN 555	Sechskantmutter zur Kühlermaske	6	gilt ab Fahrzeug Nr. 1401
Seitenwand				
—	181 1201	Seitenwand, vollst.	2	gilt bis Fahrzeug Nr. 1300
—	181 1217	Gummipuffer	4	
—	BM 4×12 DIN 84	Zylinderschraube zum Gummipuffer	4	
—	B 4 DIN 127	Federring zum Gummipuffer	4	
—	M 4 DIN 934	Sechskantmutter zum Gummipuffer	4	
—	181 1211	Seitenwand, vollst.	2	gilt ab Fahrzeug Nr. 1301
Motorhaube				
—	181 1302	Motorhaube, vollst.	1	
—	181 3102	Motorhaubenverschluß, vollst.	1	
—	181 3142	Schärenlager, vollst.	1	
—	181 3151	Schere, vollst.	1	
—	181 3101	Scharnierteil, unten	1	
—	181 3107	Nietstift	1	
—	M 10×20 DIN 601	Sechskantschraube zu den Scharnierteilen	4	
—	10,5 DIN 125	Scheibe zu den Scharnierteilen	4	
—	B 10 DIN 127	Federring zu den Scharnierteilen	4	
—	M 8×20 DIN 84	Zylinderschraube zum Motorhaubenverschluß	1	
—	M 8 DIN 555	Sechskantmutter zum Motorhaubenverschluß	1	
—	10,5 DIN 125	Scheibe	1	
—	B 10 DIN 127	Federring	1	
—	M 10 DIN 555	Sechskantmutter	2	
Spritzwand				
—	181 1451	Spritzwand, vollst.	1	gilt bis Fahrzeug Nr. 1300
—	181 1491	Spritzwand, vollst.	1	gilt ab Fahrzeug Nr. 1301
—	181 1497	Gummistulpen	4	gilt ab Fahrzeug Nr. 1300

Tafel XV Werkzeug

Bild Nr.	Teil Nr.	Benennung	Anzahl	Anmerkung
—	3,2 DIN 125	Scheibe zur Kabelführung	2	
—	3×20 DIN 601	Senkniet zur Kabelführung	2	
—	181 1459	Verbindungswinkel	1	
—	M 10×25 DIN 601	Sechskantschraube zur Spritzwandbefestigung	4	gilt ab Fahrzeug Nr. 1601
—	10,5 DIN 125	Scheiben zur Spritzwandbefestigung	4	
—	B 10 DIN 127	Federring zur Spritzwandbefestigung	4	
—	181 1488	Kabelführung	1	gilt bis Fahrzeug Nr. 1100
—	181 1489	Kabelführung	1	gilt ab Fahrzeug Nr. 1101
—	181 1485	Baumusterschild	1	
—	3×8 DIN 600	Halbrundniet zum Baumusterschild	1	
Kotflügel				
—	181 2541	Kotflügel rückwärts, rechts	1	gilt bis Fahrzeug Nr. 3000
—	181 2563	Kotflügel, rechts	1	gilt ab Fahrzeug Nr. 3001
—	181 2542	Kotflügel rückwärts, links	1	gilt bis Fahrzeug Nr. 3000
—	181 2564	Kotflügel, links	1	gilt ab Fahrzeug Nr. 3001
—	M 12×60 DIN 601	Sechskantschraube zu den rückwärtigen Kotflügeln	6	
—	B 12 DIN 127	Federring zu den rückwärtigen Kotflügeln	6	
—	M 12 DIN 555	Sechskantmutter zu den rückwärtigen Kotflügeln	6	
—	180 7731	Befestigungswinkel zum Bremslichtschalter	1	
Fußboden				
—	181 2782	Rechter Fußboden, vollst., vorne	1	
—	181 2788	Linker Fußboden, vollst., vorne	1	
—	181 2785	Rechter Fußboden, vollst., hinten	1	
—	181 2701	Linker Fußboden, vollst., hinten	1	
—	181 2766	Lederscheiben	10	
—	M 10×25 DIN 601	Sechskantschraube	15	
—	B 10 DIN 127	Federringe	19	
—	10,5 DIN 125	Scheibe	19	
—	M 10×30 DIN 601	Sechskantschraube	4	
—	13 DIN 125	Scheiben	Bedarf	
Elektrische Leitungen				
—	180 77501	Leitungsstrang, vollst.	1	entfällt bei Uher-Geräten
—	180 77503	Leitungsstrang, vollst.	1	für Uher-Geräte
—	180 77502	Satz lose Kabel für Armaturenbrett	1	
—	180 7613	Masseband zum Sammler, vollst.	1	

Bild Nr.	Teil Nr.	Benennung	Anzahl	Anmerkung
—	180 77507	Anlasserkabel, vollst., von Batterie zum Anlasser	1	
—	180 77506	Satz lose Kabel für Nummernbegrenzungsteil und Vorglüh.	1	
—	180 7703	Klemmkabelanschluß für Sammler +	1	
—	180 7728	Lasche zur Anlasserkabelführung	1	
—	180 7727	Doppelschelle zum Anlasserkabel	1	
—	180 7728	Kabelschelle zur Scheinwerferbefestigung	2	
—	180 7729	Haltewinkel zur Hauptleitung	1	
—	180 7734	Leitung Nr. 17 von Glühkerze I zur Glühkerze II	1	
—	270 0 77 50	Zweipolige Kabelverbinder zur Rücklichtleitung	2	
—	AM 4 × 25 DIN 84	Zylinderkopfschraube zum Kabelverbinder	2	
—	AM 5 × 12 DIN 84	Zylinderkopfschraube zur Schelle Kr 2571	1	
—	AM 5 × 12 DIN 84	Zylinderkopfschraube zur Anlasserkabelschelle	1	
—	B 4 DIN 127	Federring zum Kabelverbinder	2	
—	B 5 DIN 127	Federring zur Schelle Kr 2571	1	
—	B 5 DIN 127	Federring zur Anlasserkabelschelle	1	
—	M 4 DIN 934	Sechskantmutter zum Kabelverbinder	2	
—	M 5 DIN 934	Sechskantmutter zur Schelle Kr 2571	1	
—	M 5 DIN 934	Sechskantmutter zur Anlasserkabelschelle	1	
—	1 × 8 Kr 2571	Rohrschelle zur Befestigung der Lichtmaschinenleitung	1	
—	1 × 10 Kr 2571	Rohrschelle zur Befestigung der Hauptleitung am Haltewinkel	1	
Anhängekupplung				
—	180 9315	Anhängekupplung und Ackerschiene, vollst.	1	
—	180 9325	Bolzen, vollst., zur Anhängerkupplung	1	
—	180 9314	Kette zur Sicherung	1	
—	180 9327	Kette zum Bolzen zur Anhängerkupplung	1	
—	B 14 DIN 127	Federring zur Anhängerkupplung	7	
—	B 16 DIN 127	Federring zur Anhängerkupplung	2	
—	M 14 × 1,5 DIN 934	Sechskantmutter zur Befestigung der Anhängerkupplung	7	
—	180 9335	Geräteschiene, vollst.	1	Wunschausführung
—	M 24 × 1,5 DIN 934	Sechskantmutter zur Befestigung der Geräteschiene	2	„
—	M 24 × 1,5 × 60 DIN 960	Sechskantschraube zur Befestigung der Geräteschiene	2	„
Reifen und Räder				
—	180 6107	Scheibenrad 3,25 D-16 als Vorderrad	2	gilt ab Fahrzeug Nr. 1751

Bild Nr.	Teil Nr.	Benennung	Anzahl	Anmerkung
—	180 6157	Äußere Scheibenhälfte 660 × 190 mit Klemmbolzen für Vorderrad	2	gilt bis Fahrzeug Nr. 1750
—	180 6158	Innere Scheibenhälfte 660 × 190 mit Warnschild für Vorderrad	2	gilt bis Fahrzeug Nr. 1750
—	3 × 28 DIN 94	Splint für Vorderrad 660 × 190	10	gilt bis Fahrzeug Nr. 2600
—	180 6115	Äußere Scheibenradhälfte 8,00 × 24, Hinterrad	2	
—	180 6116	Innere Scheibenradhälfte 8,00 T × 24	2	
—	55 42 12	Radbefestigungsmutter für Vorderräder	10	
—	B 20 Kr 4360	Flachbundmutter zum Klemmbolzen für Hinterrad	8	
—	C 20,5 Kr 4361	Federring zum Klemmbolzen für Hinterrad	8	
—	4 × 40 DIN 94	Splint zum Klemmbolzen für Hinterrad	8	
—	180 8614	Gleitschutzkette für amerikanische Reifen 9,00 × 24	1	
Sammlerkasten				
—	180 7615	Sammlerkasten, Unterteil, vollst.	1	
—	180 7619	Sammlerkasten, Oberteil, vollst.	1	
—	B 10 DIN 127	Federring zur Sammlerkastenbefestigung	4	
—	M 10 × 25 DIN 931	Sechskantschraube zur Sammlerkastenbefestigung	4	
—	M 10 DIN 934	Sechskantmutter zur Sammlerkastenbefestigung	4	
—	180 7638	Holzbeilage zum Sammlerkasten	1	bei abnormaler Batterie
—	5,3 DIN 125	Scheiben zur Holzbeilage	2	„
—	B 5 DIN 127	Federring zur Holzbeilage	2	„
—	M 5 × 30 DIN 931	Sechskantschraube zur Holzbeilage	2	„
—	5 DIN 934	Sechskantmutter zur Holzbeilage	2	„
Eisenräder — Wunschausführung				
—	180 6136	Hinterrad, vollst.	2	
—	180 6165	Ballastgewicht I (innen) zum Hinterrad	2	
—	180 6166	Ballastgewicht II (Mitte) zum Hinterrad	2	
—	180 6167	Ballastgewicht III (außen) zum Hinterrad	2	
—	180 6168	Befestigungsbolzen zum Ballastgewicht	8	
—	180 6169	Unterlageplatte zum Ballastgewicht	8	
—	180 6101	Laufschiene, vollst.	6	
—	16 × 110 × 104 DIN 1435	Bolzen zur Laufschienebefestigung	12	
—	180 6134	Vorstecksicherung zum Bolzen für Laufschiene	12	

Tafel XV Werkzeug

Bild Nr.	Teil Nr.	Benennung	Anzahl	Anmerkung
		Ausstattungsbeschläge		
—	181 7701	Ballhupe	1	
—	181 7702	Schelle zur Ballhupe	1	
—	181 7712	Steyr-Zeichen	1	
—	181 7713	Klemmbügel	1	
—	181 7721	Rückblickspiegel	1	
—	M 10 × 25 DIN 601	Sechskantschraube zur Schelle	1	
—	10,5 DIN 125	Scheibe zur Schelle	1	
—	M 10 DIN 555	Rohe Sechskantmutter zur Schelle	1	
—	M 5 × 12 DIN 931	Sechskantschraube zum Steyr-Zeichen	2	
—	B 5 DIN 127	Federring zum Steyr-Zeichen	2	
—	M 5 × 15 DIN 601	Sechskantschraube zum Rücklichtspiegel	4	
—	B 5 DIN 127	Federring zum Rücklichtspiegel	4	
—	M 5 DIN 555	Sechskantmutter zum Rücklichtspiegel	4	